



DOSSIER LANGUE ET CULTURE RÉGIONALES – ALSACE

À la découverte de mon espace proche

Proposition de démarche interdisciplinaire
pour appréhender l'Alsace, sa langue
et sa culture au cycle 3

**À LA DÉCOUVERTE
DE MON ESPACE PROCHE**

Proposition de démarche interdisciplinaire pour appréhender l'Alsace, sa langue et sa culture au cycle 3

Auteur(e)s

Éric Armand
Véronique Cheneau
Aimeric Éblé
Philippe Tomasetti
Huguette Schmitt
Valérie Van Assche
Coordination du projet
Yannick Vonau
Édith Weber

**FICHER RÉALISÉ PAR RÉSEAU
CANOPÉ – DT GRAND EST**

Suivi de projet
Jacques Speyser

Mise en pages
Agnès Goesel

Cartes infographiques
Stéphane Hibou

Photo de couverture

Vignoble et paysage urbain,
Kaysersberg, Alsace
© Esperanza33 /
Getty Images - iStockphoto

© Rectorat de l'académie
de Strasbourg – 2023
Tous droits de traduction,
de reproduction, et d'adaptation
réservés pour tous pays.
Reproduction et représentation
autorisées pour un usage
pédagogique en classe.

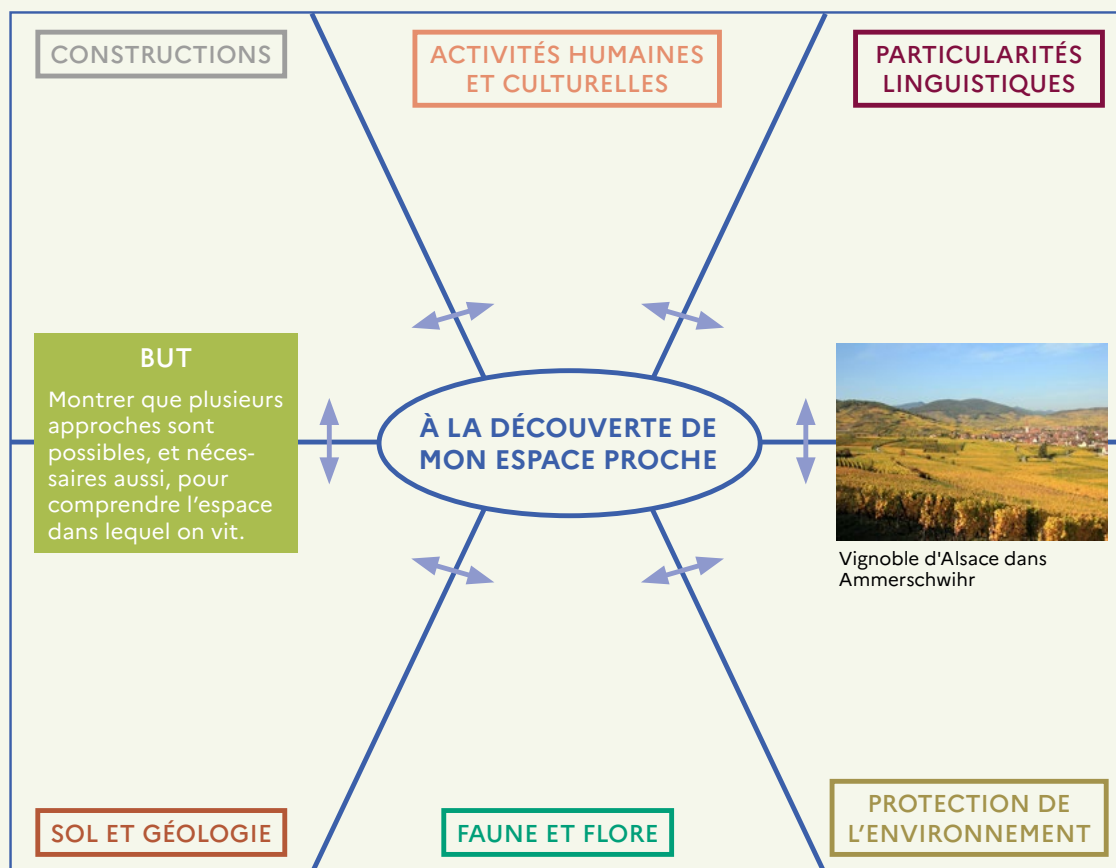
SOMMAIRE

3	Une approche systémique pour (re)découvrir son espace proche
4	Explicitation de l'approche interdisciplinaire de l'espace proche
10	Sitographie pour une approche en langue française
11	L'environnement bâti
11	Sur les traces du passé de ma cité (Philippe Tomasetti)
12	Maisons d'hier, maisons de demain (Philippe Tomasetti)
13	Les activités humaines et culturelles
13	À la découverte des métiers anciens et de leurs emblèmes dans ma commune (Philippe Tomasetti)
14	« Dis Mamie, dis Papi, je peux avoir la recette ? » (Philippe Tomasetti)
15	La flore
15	À la découverte des tourbières et de leurs plantes carnivores (Éric Armand)
16	« Tous en forêt ! » (Éric Armand)
17	Les grands paysages alsaciens (diaporama)
40	Exemples de réalisations
41	Fiches d'activités pour une approche en langue régionale (Véronique Cheneau, Huguette Schmitt et Valérie Van Assche)
41	Mon village, ma ville d'Alsace
42	Les paysages autour de chez moi
43	Apprendre l'alsacien par le jeu
44	La cuisine alsacienne au fil des saisons
45	Les traditions alsaciennes au fil de l'année
46	Contes et légendes d'Alsace
47	Comptines et chansons alsaciennes
49	Le temps et la météo
51	Carte interactive pour expérimenter l'approche

Ressource pédagogique offerte par le rectorat de l'académie de Strasbourg
et financée par le Fonds Commun Langue et Culture Régionales,
abondé par l'État et les collectivités territoriales.

Une approche systémique pour (re)découvrir son espace proche

Durant les années scolaires 2019-2020 et 2020-2021, un groupe de professeurs du secondaire et du primaire enseignant différentes disciplines s'est constitué pour concevoir de nouveaux outils pour l'enseignement de la Langue et Culture Régionales dans les classes de CM1, CM2 et de sixième. La diversité des contributeurs a permis de construire une approche interdisciplinaire de l'espace proche afin d'amener les élèves à la découverte du patrimoine qui les entoure.



Le travail mené par et avec les élèves pourra leur permettre de réaliser que leurs lieux de vie respectifs s'inscrivent plus largement dans l'espace du Rhin supérieur et que celui-ci est un espace de brassage pour les populations, la faune et la flore. Ils pourront ainsi réaliser que leur région est un carrefour au cœur de l'Europe, en mutation, mais aussi en adaptation constante.

Afin que l'approche proposée puisse être mise en œuvre du nord au sud de l'académie, ce sont avant tout des démarches plutôt que des contenus que le groupe de travail a conçus. Un des objectifs est de suggérer et de favoriser le décloisonnement entre les matières pour amener à découvrir et comprendre l'espace de vie des élèves.

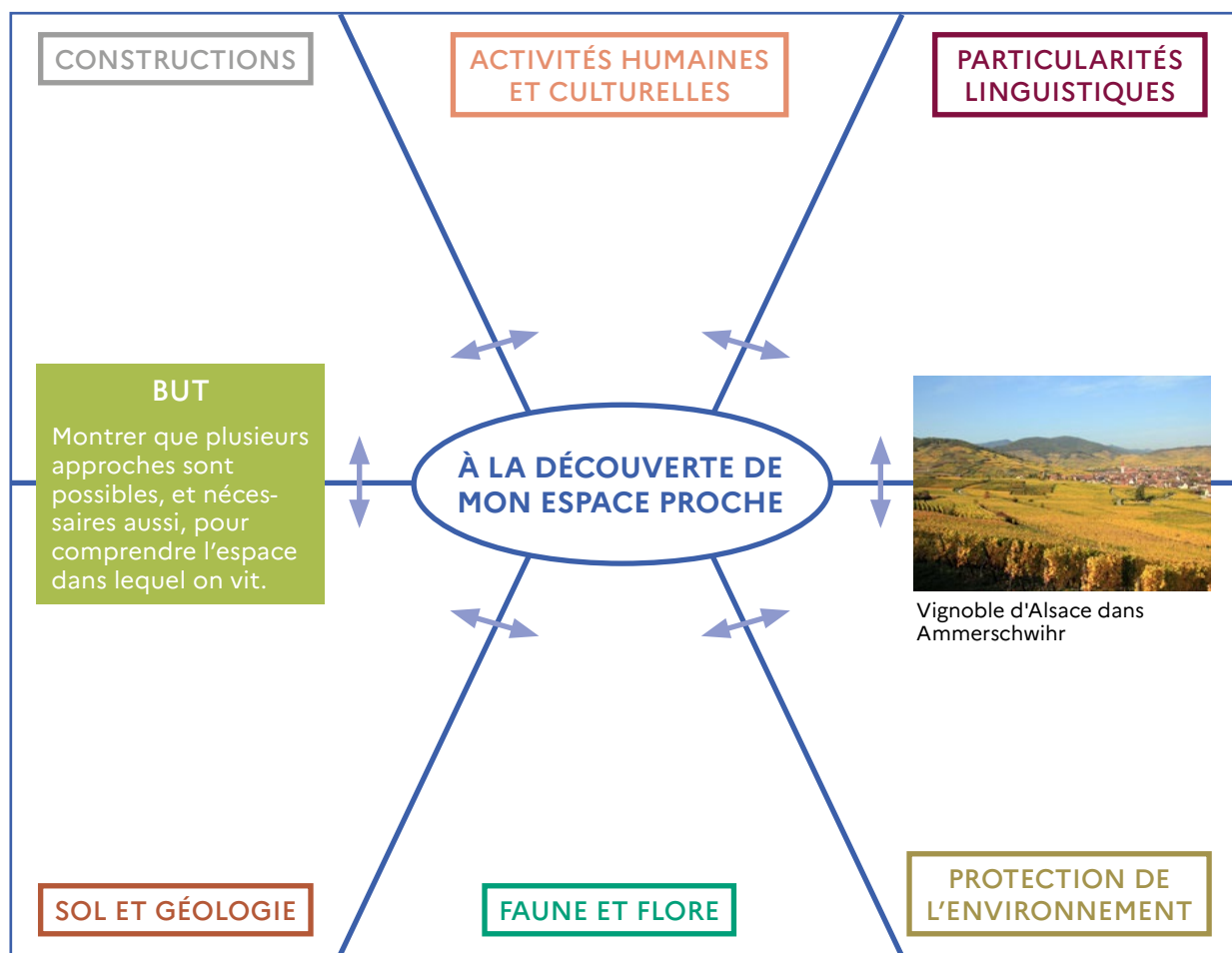
Pour faciliter l'expérimentation de l'approche présentée, une [carte interactive](#) complète cet ensemble de ressources afin de permettre aux enseignants de trouver rapidement quels patrimoines et partenaires possibles se situent aux abords de leurs établissements.

Nous vous souhaitons une belle (re)découverte des espaces proches de vos écoles et collèges !

Explicitation de l'approche interdisciplinaire de l'espace proche

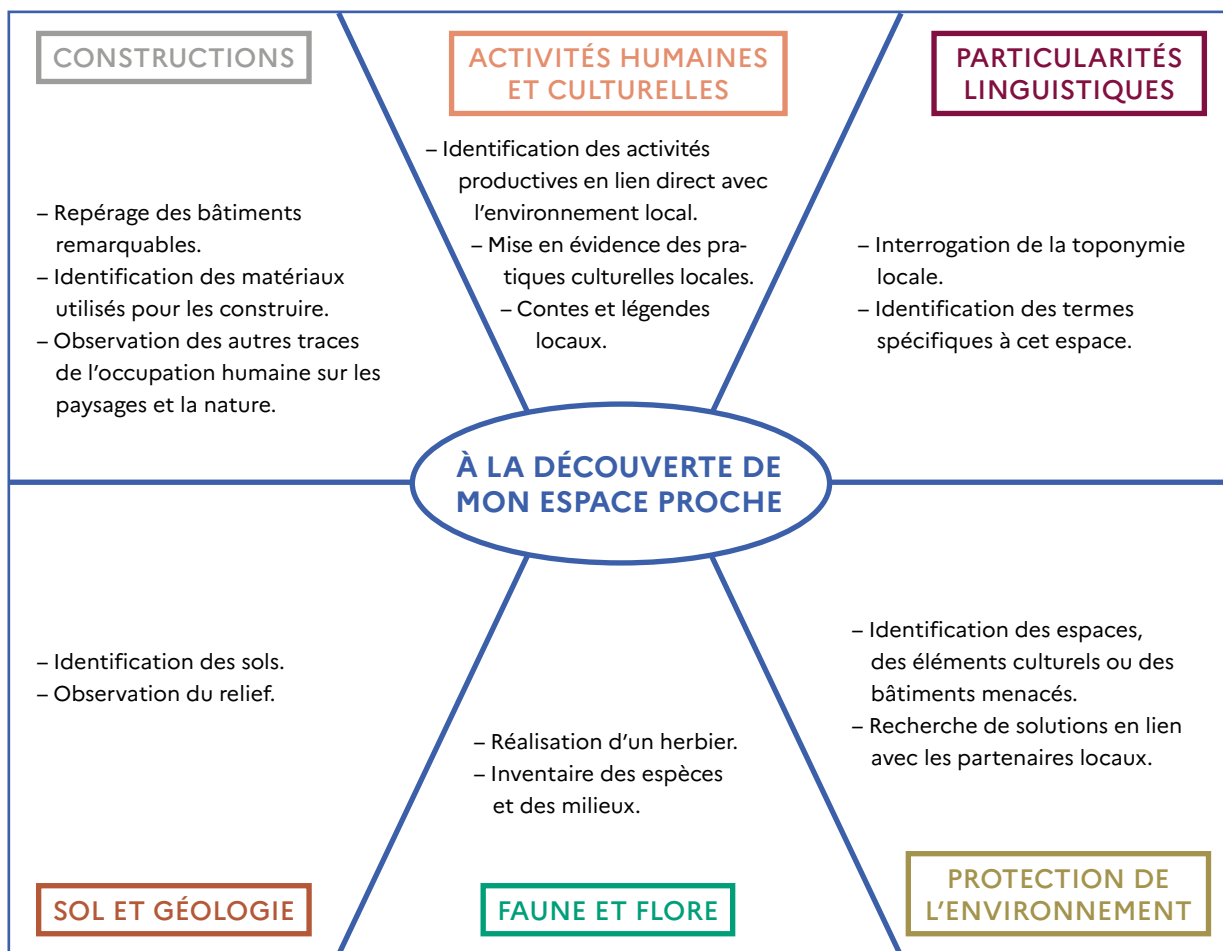
OBJECTIF

Amener les élèves à réaliser que l'espace du Rhin supérieur est un espace de brassage pour les populations, la faune et la flore. Une région carrefour, en mutation, en adaptation constante.

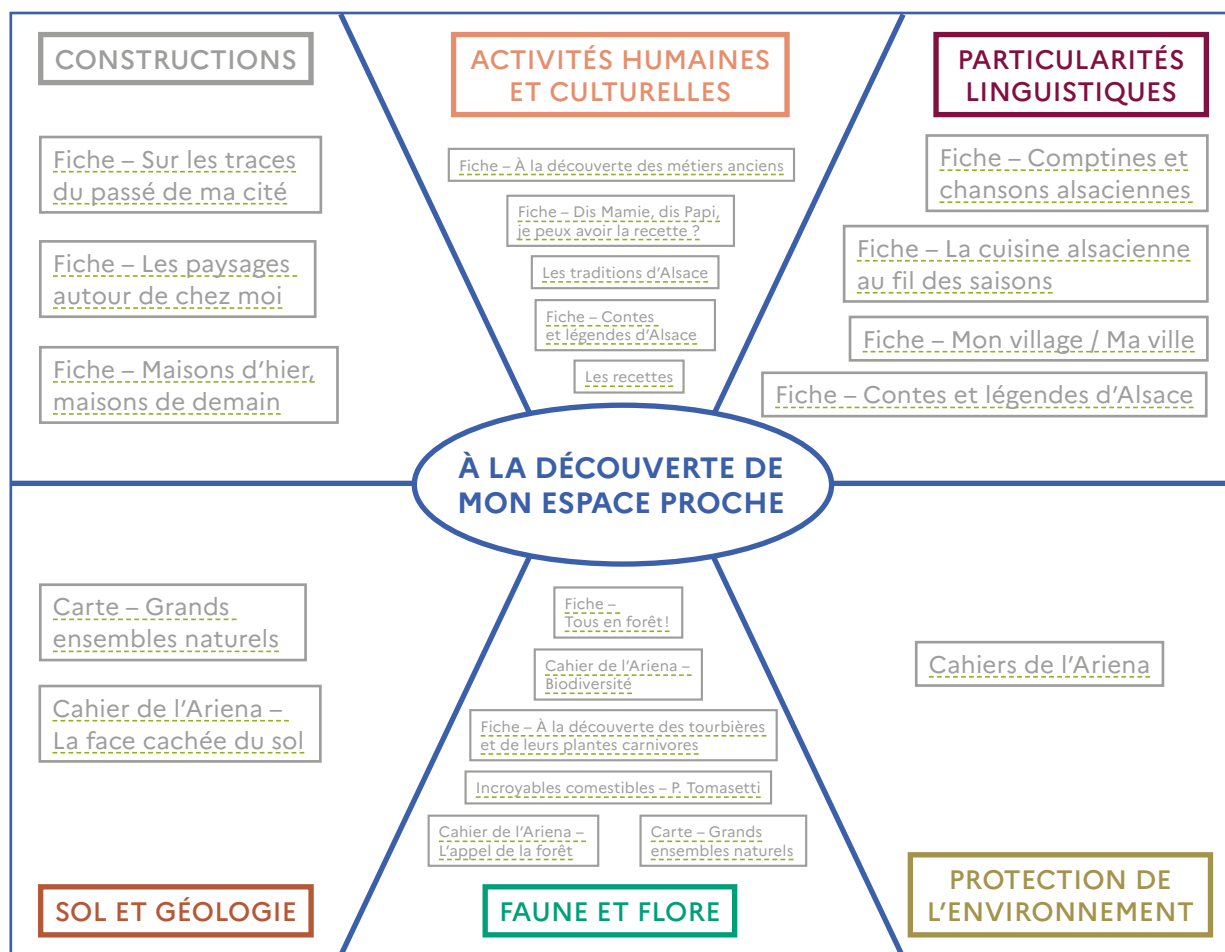


© Pixel+68 / Getty Images - iStockphoto

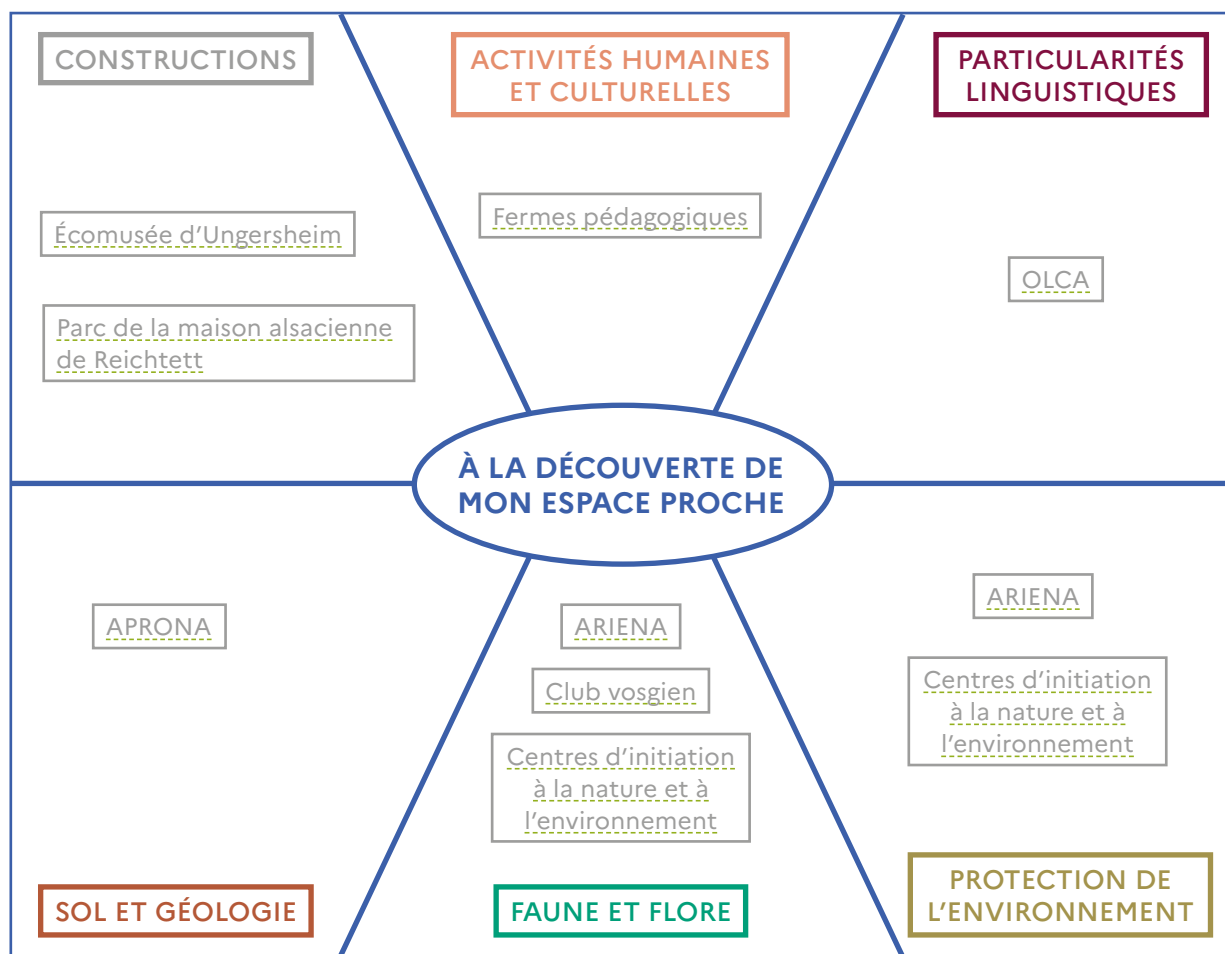
CLÉS DE LECTURE



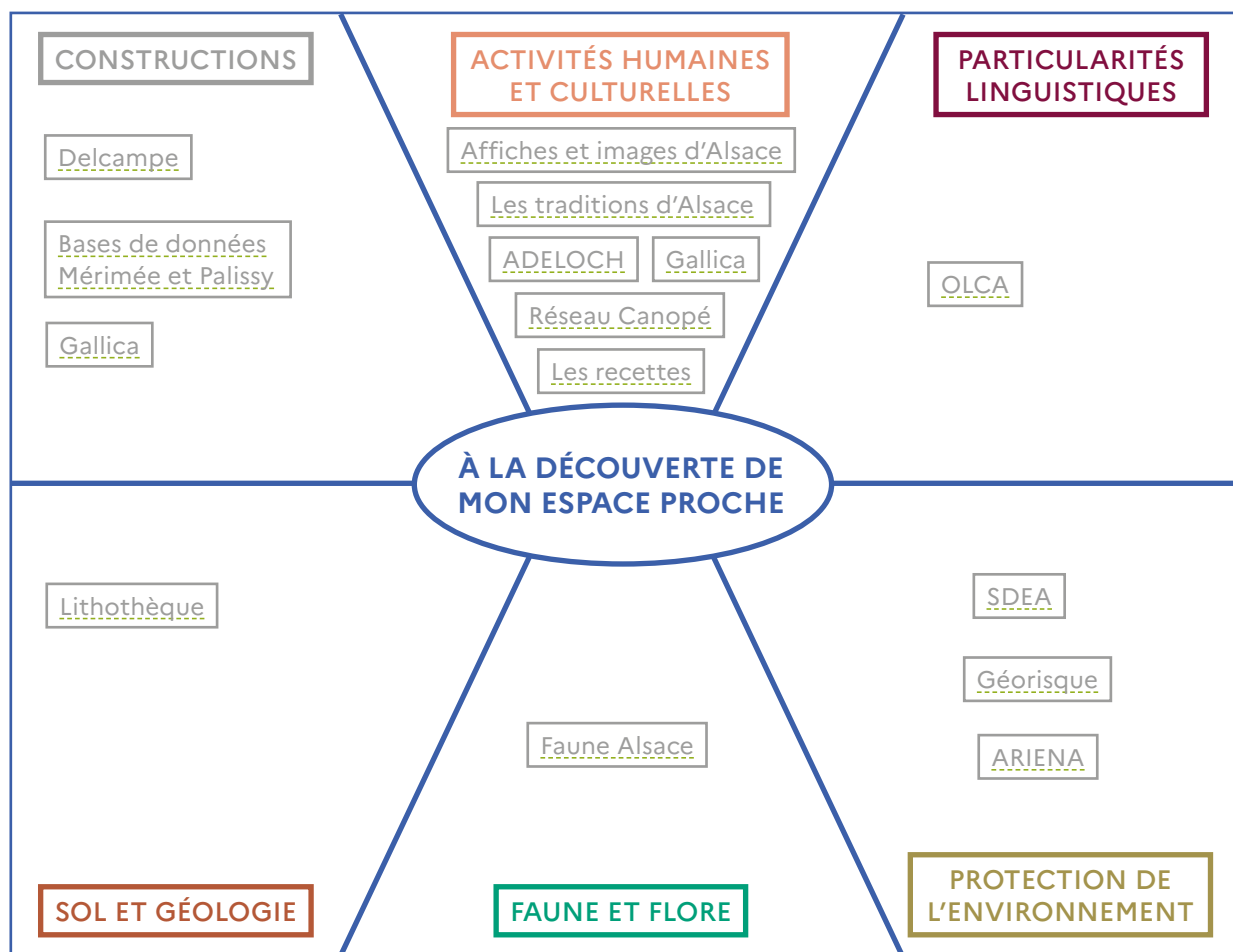
PROPOSITION DE FICHES D'ACTIVITÉ



PARTENAIRES POSSIBLES



BIBLIOGRAPHIE ET SITOGRAPHIE



LISTE DES CENTRES D'INITIATION À LA NATURE ET À L'ENVIRONNEMENT (du nord au sud de l'Alsace)

- La Grange aux Paysages ([GAP](#))
- Maison de la nature du Delta de la Sauer et d'Alsace du nord ([MNDSAN](#))
- Strasbourg Initiation Nature Environnement ([SINE](#))
- Maison de la Nature du Ried et de l'Alsace central ([MNRAC](#))
- Observatoire de la Nature ([ON](#))
- Atouts Hautes-Vosges ([AHV](#))
- Maison de la Nature du Vieux Canal ([MNVC](#))
- Le Moulin Nature ([MN](#))
- Petite Camargue Alsacienne ([PCA](#))
- Maison de la Nature du Sundgau ([MNS](#))

Sitographie pour une approche en langue française

Adeloch – Cette base de données des Archives départementales du Bas-Rhin permet d'accéder aux registres d'État civil des communes du Bas-Rhin des années 1600, pour certaines communes, à 1920. Cet outil permet ainsi d'initier les élèves à la généalogie et la lecture de l'écriture gothique cursive allemande, voire au latin pour les registres paroissiaux des communes catholiques.

<http://archives.bas-rhin.fr/registres-paroissiaux-et-documents-d-etat-civil/>

Affiches et images d'Alsace – Ce corpus rassemble plus de 35 000 images (portraits, affiches, cartes postales, tickets de rationnement...). Cette collection rend accessible une grande part du fonds iconographique alsacien de la Bibliothèque nationale et universitaire. La collecte commence après 1870 et se poursuit au fil du temps, comprenant désormais des documents des deux guerres mondiales, des collections de portraits de l'association du Portrait ancien d'Alsace, et beaucoup d'autres documents.

<https://www.numistral.fr/fr/affiches-et-images-dalsace>

Bases de données Mérimée et Palissy – Ces bases de données contiennent des informations provenant du service de l'inventaire ; elles abordent pour chaque commune l'architecture et le mobilier remarquable, aussi bien religieux, domestique, agricole, scolaire, militaire ou encore industriel. L'interrogation de la base peut se faire de manière géographique par départements, puis par communes.

<http://www2.culture.gouv.fr/culture/inventai/patrimoine/>

Delcampe – Ce site de vente aux enchères de cartes postales permet de trouver, pour une commune donnée, un grand nombre de vues anciennes qu'il est possible de mettre en relation avec des vues actuelles, de manière à réaliser une étude de l'évolution du patrimoine bâti.

<https://www.delcampe.net/fr/collections/>

Faune Alsace – Ce site participatif permet de collecter les données faunistiques de la région en regroupant les principales associations naturalistes d'Alsace : Bufo, GEPMA [Groupe d'Étude et de Protection des Mammifères d'Alsace], Imago, LPO [Ligue pour la Protection des Oiseaux], SHNEC [Société d'Histoire Naturelle et d'Ethnographie de Colmar] et Odonat. Il permet de découvrir le patrimoine naturel de chaque commune et propose également des conseils et des synthèses en ligne dans sa revue Faune Alsace Info.

<https://www.faune-alsace.org/>

Gallica – Le site de la BNF permet d'accéder à de nombreuses ressources numériques géoréférencées par régions (correspondant aux 13 nouvelles régions administratives métropolitaines), par départements et par grandes villes. Dans chaque département sont proposées plusieurs entrées par thématiques (revues de sociétés savantes, publications officielles) ou encore par supports (cartes, titres de presse, enregistrements sonores).

<https://gallica.bnf.fr/html/und/france/grand-est?mode=desktop>

L'environnement bâti



Colmar : quai de la Poissonnerie.

Source : Ville de Colmar - Crédit photo : Jean-Marc Hédoïn, société Pictural.

SUR LES TRACES DU PASSÉ DE MA CITÉ

Présentation de l'activité

Réalisation d'une frise chronologique reprenant les principales étapes de l'histoire de la commune où l'établissement scolaire est situé, mise en perspective avec les grandes dates de l'histoire de France et mondiale, et apprentissage des dates, des siècles et des millénaires en langue régionale.

Matériel à prévoir

- Appareil photo afin d'intégrer les clichés des « vestiges » locaux sur la frise.
- Cartons ou feuilles A3.
- Crayons de couleur, feutres, ciseaux.

Propositions d'activités

- Faire une sortie dans la commune et photographier tous les monuments et vestiges anciens ou marquants en lien avec l'histoire de la localité.
- Réaliser en petits groupes, et en salle informatique, des recherches sur les monuments les plus emblématiques à partir des bases de données Mérimée et Palissy qui présentent la plupart des bâtiments et monuments patrimoniaux de chaque commune (<http://www2.culture.gouv.fr/culture/inventai/patrimoine/>).
- Fabriquer une frise chronologique sous forme papier à afficher dans la salle ou sous forme informatique à partir du site : <http://www.frisechronos.fr/>.
- Apprentissage des dates, des siècles et des millénaires en langue régionale.

Prolongements possibles

Imaginer quel est le monument ou le bâtiment contemporain de la commune qui sera considéré dans un siècle comme un monument historique.

Bibliographie et sitographie

L'Encyclopédie d'Alsace, Strasbourg, 1982-1986, 12 tomes. Cette somme de connaissances est certes « ancienne » mais l'histoire de chaque commune y est brièvement exposée par de réels historiens. Cette encyclopédie est consultable dans la quasi-totalité des médiathèques de la région.

MAISONS D'HIER, MAISONS DE DEMAIN

Présentation de l'activité

Étudier les maisons traditionnelles alsaciennes et mettre en parallèle une partie des techniques de construction héritée du passé avec les nouveaux modes de construction (maison en bois, isolation naturelle...), étudier en langue régionale le champ lexical des outils et des différentes parties de la maison.

Matériel à prévoir

- Appareil photo.
- Crayons de couleur, feutres, ciseaux.

Propositions d'activités

- Faire une sortie dans la commune et photographier les maisons anciennes les plus remarquables. En parallèle, prendre également des clichés des bâtiments les plus contemporains.
- En classe, étudier les modes de construction des maisons traditionnelles (matériaux utilisés, usages, noms des différentes pièces...).
- Réaliser un tableau à trois entrées avec les différentes matières premières utilisées dans la maison traditionnelle, les maisons des années 1970 et la maison du futur. Rentrer les données à partir des clichés réalisés lors de la sortie et mettre en évidence le fait qu'une bonne partie des techniques et des matériaux « anciens » sont désormais repris dans les bâtiments du futur (utilisation du bois, de la paille, du chanvre...).
- Éventuellement se lancer avec la classe dans la construction de maquettes de maisons alsaciennes (<https://www.letraindelamoder.fr/construction-dune-maison-alsacienne.php>).

Prolongements possibles

Visite de l'Écomusée d'Alsace à Ungersheim ou de la Maison rurale de l'Outre-Forêt à Kutzenhausen.

Bibliographie et sitographie

- Un lexique du vocabulaire de la maison alsacienne est en ligne sur le site de la Base numérique du patrimoine d'Alsace : http://www.crdp-strasbourg.fr/data/lcr/maison_alsacienne/lexique/
- Un guide pour décrypter les maisons les plus intéressantes est disponible à partir de ce lien : <https://mon-grand-est.fr/la-maison-alsacienne-decryptee/>
Il est à utiliser en parallèle avec les bases de données Mérimée et Palissy.
- Le site de l'Association pour la Sauvegarde de la Maison Alsacienne (ASMA) propose de nombreuses informations : www.asma.fr

Les activités humaines et culturelles



Betschdorf : rond-point au carrefour d'accès.

Photo : Pierre Kessler - Mise à disposition du public sous un contrat Creative Commons (CC-BY-NC-SA). Consultez ce contrat pour tous les détails sur les usages autorisés.

À LA DÉCOUVERTE DES MÉTIERS ANCIENS ET DE LEURS EMBLÈMES DANS MA COMMUNE

Présentation de l'activité

Retrouver sur les maisons anciennes de la localité les emblèmes de métiers et autres informations figurant sur les poteaux corniers des corps de ferme. Étudier ensuite la signification de ces symboles et proposer à chaque élève de réaliser l'emblème qui pourrait orner sa maison actuelle ou sa future maison (au choix). Étudier également, en langue régionale, les noms des différents métiers, aussi bien anciens qu'actuels, et des outils qui les symbolisent.

Matériel à prévoir

- Appareil photo.
- Crayons de couleur, feutres.

Propositions d'activités

- Faire une sortie dans la commune et photographier les emblèmes ornant les porches des maisons anciennes.
- En classe, étudier leur signification et les noms des différents métiers auxquels ils font référence.
- Réaliser ensuite un travail individuel lors duquel chaque élève essaierait de réaliser son emblème de métier d'après son choix d'orientation actuel, en s'inspirant des modes de représentation anciens.

Prolongements possibles

Visite du Musée alsacien de Strasbourg ou des centres villes historiques de Colmar, Riquewihr, Obernai ou Wasselonne qui fourmillent de ces vestiges.

Bibliographie et sitographie

- Une sortie sur cette thématique est proposée à Wasselonne : www.vuparici.fr/balade-a-wasselonne-fil-emblemes-metiers-autrefois/
- *Emblèmes de métiers en Alsace*, Dossier Maître numéro 15, CRDP, Strasbourg, 1987.
- Maurice Ruch, *Alsace, les artisans d'hier et leurs emblèmes*, Sarreguemines, 2001.
- Christine Muller, *Emblèmes de métiers en Alsace*, volume 1 de « agriculteur » à « maréchal-ferrant », Strasbourg, 2016.

DIS MAMIE, DIS PAPI, JE PEUX AVOIR LA RECETTE ?

Présentation de l'activité

Réaliser un recueil des recettes de cuisine traditionnelles du secteur auprès des familles des élèves ou au sein de l'EHPAD local. Étudier ensuite les liens entre ces recettes, les saisons et le calendrier religieux aussi bien chrétien que juif et musulman, ainsi que les influences réciproques de ces différentes cultures dans la gastronomie.

Matériel à prévoir

- Appareil photo et éventuellement la fonction « enregistreur » d'un téléphone portable.
- Crayons de papier et de couleur, feutres.

Propositions d'activités

- Demander aux élèves de réaliser le recueil durant une période de congé scolaire ou à l'occasion d'une sortie en maison de retraite.
- Trier et classer ensuite les différentes recettes en tentant d'en expliquer les origines pour certaines d'entre elles.
- Réaliser un recueil des recettes de la classe et étudier en langue régionale les noms des ingrédients et des ustensiles de cuisine.

Prolongements possibles

Visite d'un restaurant où sont revisités et réinventés les classiques de la cuisine régionale afin de montrer que les recettes et leur réalisation évoluent en fonction des époques et/ou réalisation d'une partie des recettes du livret au restaurant scolaire ou au périscolaire de l'établissement si cela est possible.

Bibliographie et sitographie

- Georges Bischof, *Dans le ventre de l'Alsace, L'âge d'or de la gastronomie alsacienne, 1470-1620*, Strasbourg, 2020.

La flore

À LA DÉCOUVERTE DES TOURBIÈRES ET DE LEURS PLANTES CARNIVORES

Présentation de l'activité

Étudier la formation et l'évolution des tourbières, de leur flore. Faire le lien entre le contexte géologique et les plantes qui y vivent, comme les plantes carnivores.

Matériel à prévoir

- Ciseau, colle.
- Images de plantes de tourbière.
- Plante carnivore en pot (pas très cher en jardinerie).



Paysage du Grand-Ried près de Herbsheim.

Photo : Giljean Klein - Mise à disposition du public sous un contrat Creative Commons (CC-BY-NC-SA). Consultez ce contrat pour tous les détails sur les usages autorisés.

Propositions d'activités

- Démarrer par une vidéo et un photo-langage sur l'exemple d'une tourbière proche.
- Remettre des schémas de la formation d'une tourbière dans le bon ordre.
- Observer le paysage et le décrire.
- Distribuer des images des végétaux caractéristiques d'une « tourbière » et projeter la liste de leurs noms. Puis regarder une vidéo de présentation de la flore des tourbières, et associer les noms aux images de chacun d'entre eux.
- Trouver pourquoi les plantes carnivores le sont en reliant le contexte géologique aux besoins de la plante (vidéo) et compléter un schéma des besoins et apports d'une plante carnivore.

Prolongements possibles

- Sortie pour visiter les sentiers de découverte des tourbières (Office du tourisme de Philippsbourg).
- Noter le nom en allemand des végétaux caractéristiques des tourbières en utilisant les fiches du lexique franco-allemand.
- Les découvertes étonnantes dans les tourbières (squelette...).
- L'exploitation de la tourbe et son utilisation.

Bibliographie et sitographie

- Lac du Lispach : <https://www.tourisme.vosges.fr/randonnees-vosges/776002594-le-sentier-pedagogique-du-lac-de-lispach-et-de-la-tenine>
- Étang de Hanau avec un guide faune et flore en allemand en ligne : www.parc-vosges-nord.fr/article/sentier-decouverte-de-hanau
- Document lien géologie/végétation d'une tourbière.
- Schéma des besoins et apports d'une plante carnivore à compléter.
- Vidéo C'est pas sorcier, « Les trésors des tourbières » : www.youtube.com/watch?v=5Tz-m1yMRUk
- Vidéo « De grès et d'eau, voyage dans les Vosges du Nord » (15'32-22''00) : www.youtube.com/watch?v=X0JvDmAoJH8&feature=emb_logo

TOUS EN FORÊT!

Présentation de l'activité

Apprendre à reconnaître de façon simplifiée les principaux arbres de la forêt voisine (8 ou 10 en fonction de la biodiversité). Réaliser un herbier.

Matériel à prévoir

- Papier journal (ou vieil annuaire !).
- 8 ou 10 feuilles perforées (2 trous) par élève.
- Ficelle, laine ou attaches parisiennes.
- Ramener 2-3 branches d'arbres avec feuilles.

Propositions d'activités

- Travail préalable en classe (à partir des échantillons ramenés) pour se familiariser avec le vocabulaire et la clé de détermination.
- Sortie de collecte et de reconnaissance en forêt.
- Jeu en forêt sous forme de concours : faire des groupes de 3 élèves avec une clé de détermination. Dans un secteur donné, leur demander de récolter 8 ou 10 échantillons différents, de les reconnaître et de venir les premiers vous les citer sans faute.
- Utiliser une application de reconnaissance des végétaux pour smartphone/tablette : « Clés de forêt » de l'ONF (pas besoin de réseau), « plante.net » (nécessite la 4G car la reconnaissance se fait par une photo prise et comparée avec une base de donnée).
- Réaliser un herbier des feuilles récoltées (séchage, collage).
- Jeux de mémorisation (cartes, échantillons).

Prolongements possibles

- Évolution de nos forêts : sécheresses, parasites...
- Identifier des empreintes d'animaux ou des rapaces avec l'application « Clés de forêt ».

Bibliographie et sitographie

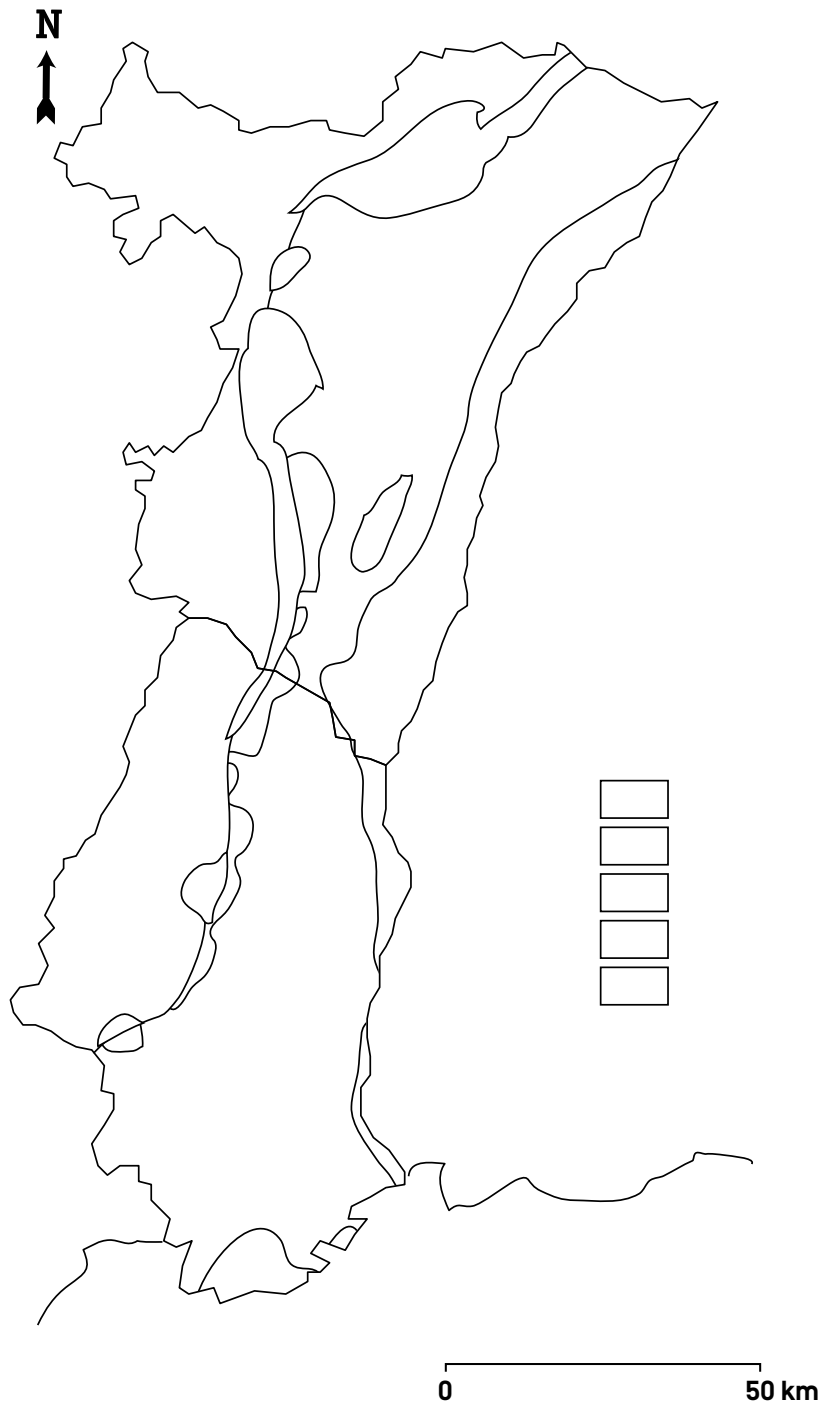
- Clé de détermination des arbres à partir de leurs feuilles (ONF).
- Application « Clés de forêt » sur Google Play et App Store.
- Fiche méthode pour la réalisation d'un herbier.
- Petit lexique français-alsacien-allemand de la nature : *d'Natur* (www.olcalsace.org/fr/lexique_nature).

Les grands paysages alsaciens

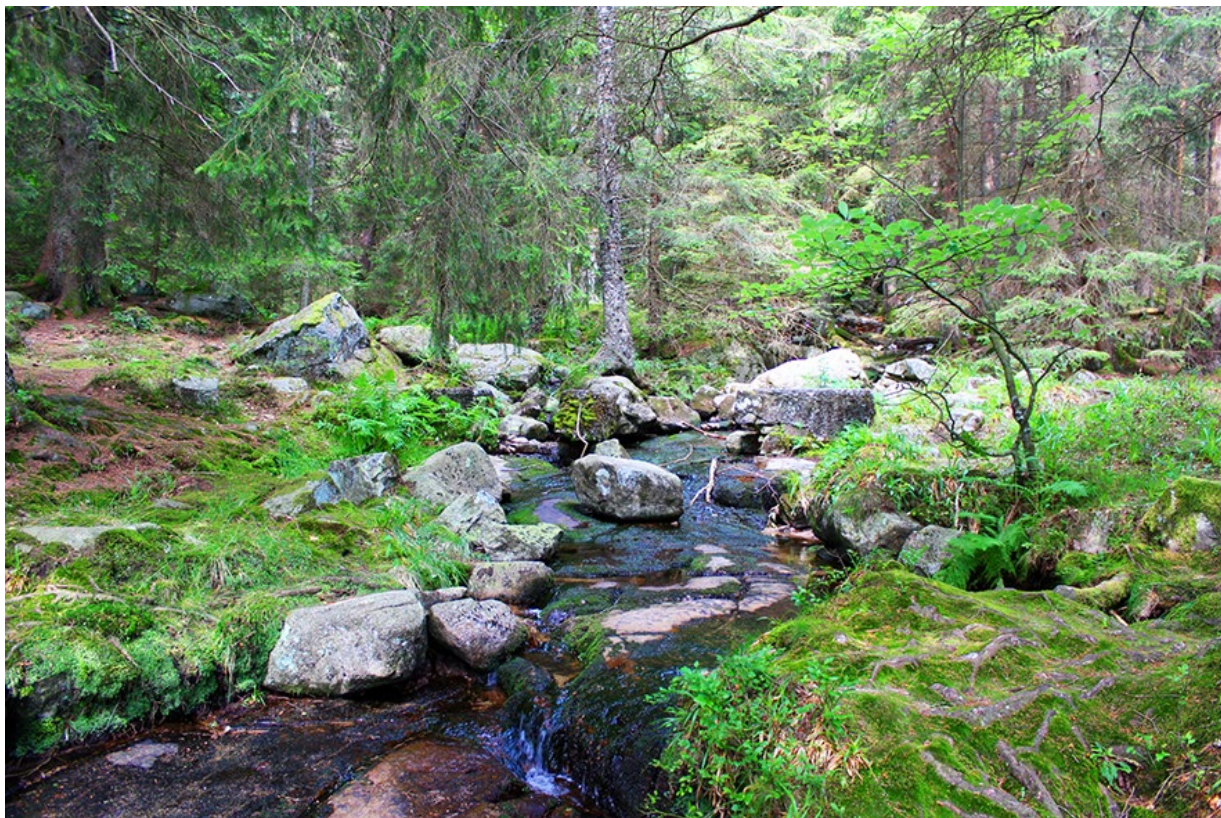
Vous allez voir plusieurs paysages :

1. Décrivez ces paysages.
2. Essayez de localiser ces différents paysages sur la carte de l'Alsace, ci-dessous.

Les régions naturelles d'Alsace



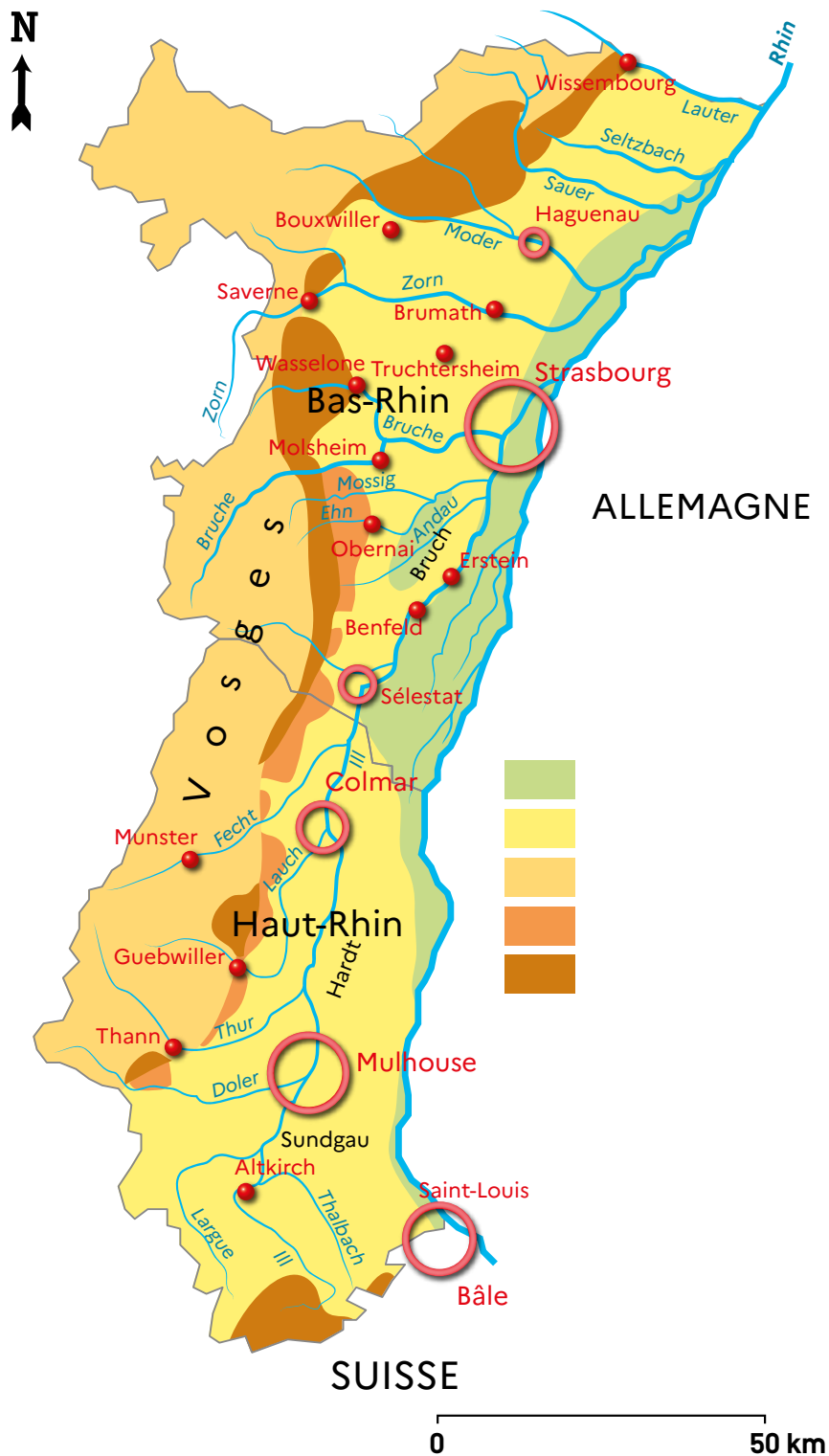
Paysage 1



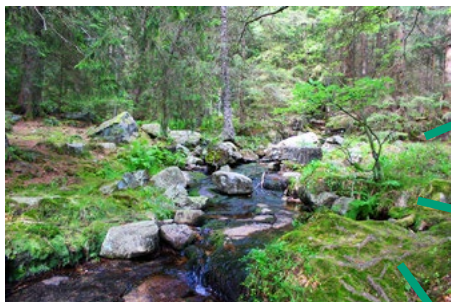
Ruisseau qui coule dans le lac noir à Orbey.
© Gemadrin / Getty Images - iStockphoto

Où peut-on voir ce paysage ?

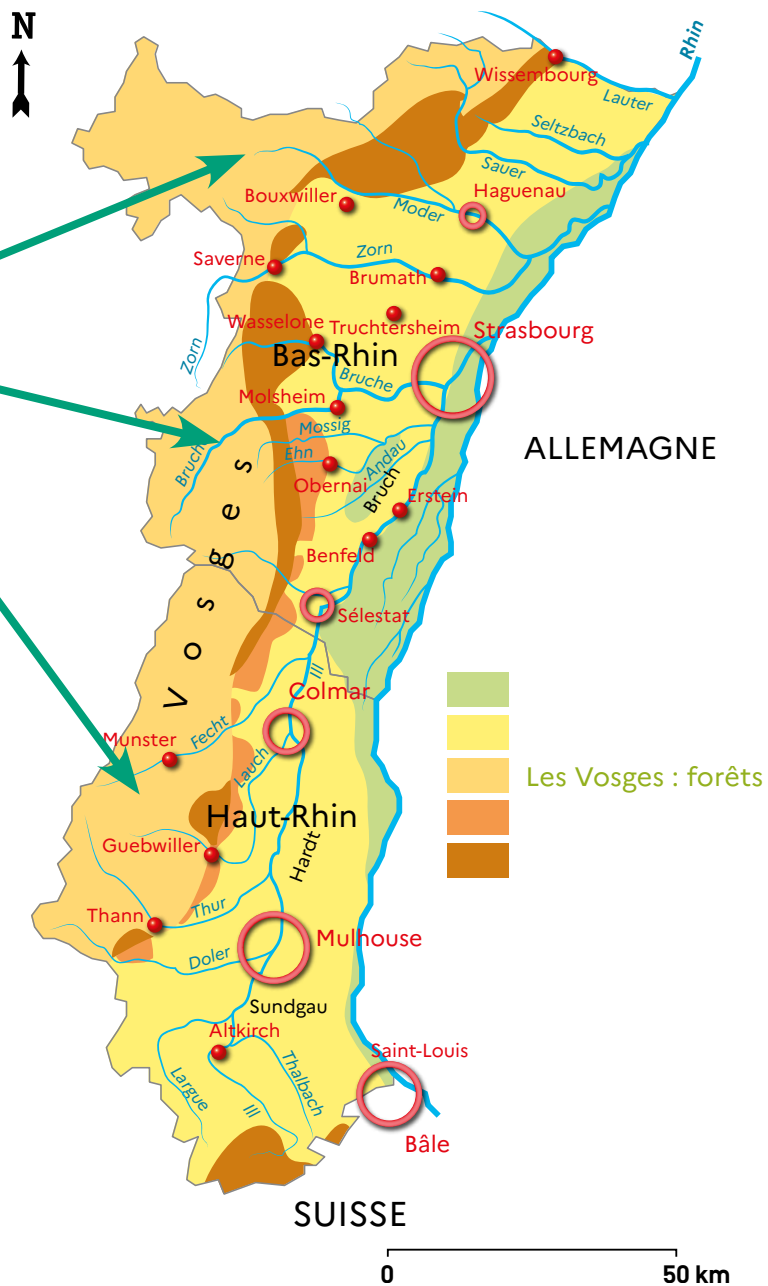
Complète la carte et la légende de la page suivante.



RÉPONSES



Ruisseau qui coule dans le lac noir à Orbey.
© Gemadrun / Getty Images - iStockphoto



Paysage 2



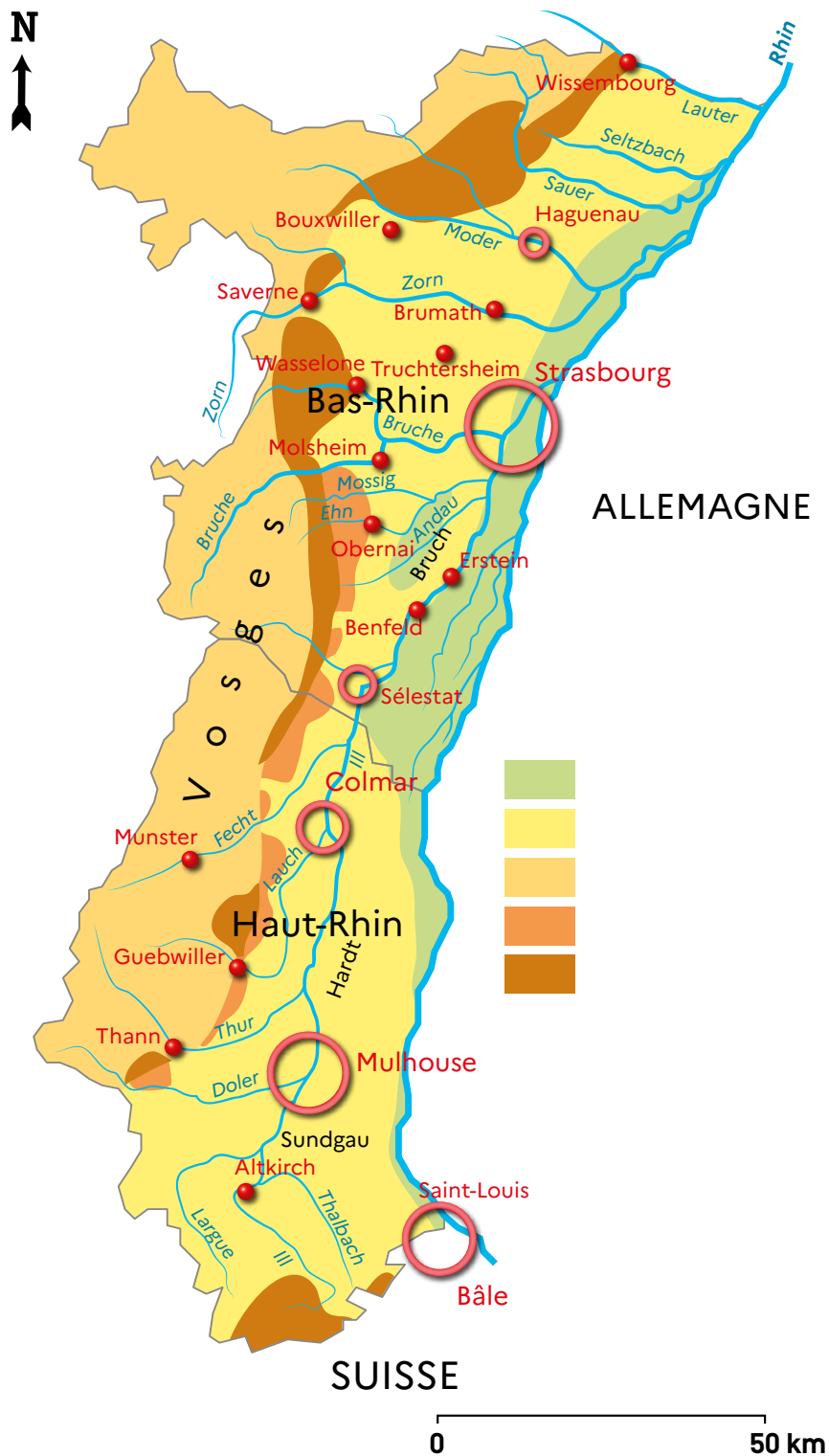
Plaine de l'Ill près de Sélestat.

© Jean-Claude Spielmann

Photographie mise à la disposition du public sous un contrat Creative Commons (CC-BY-NC-SA). Consultez ce contrat pour tous les détails sur les usages autorisés.

Où peut-on voir ce paysage ?

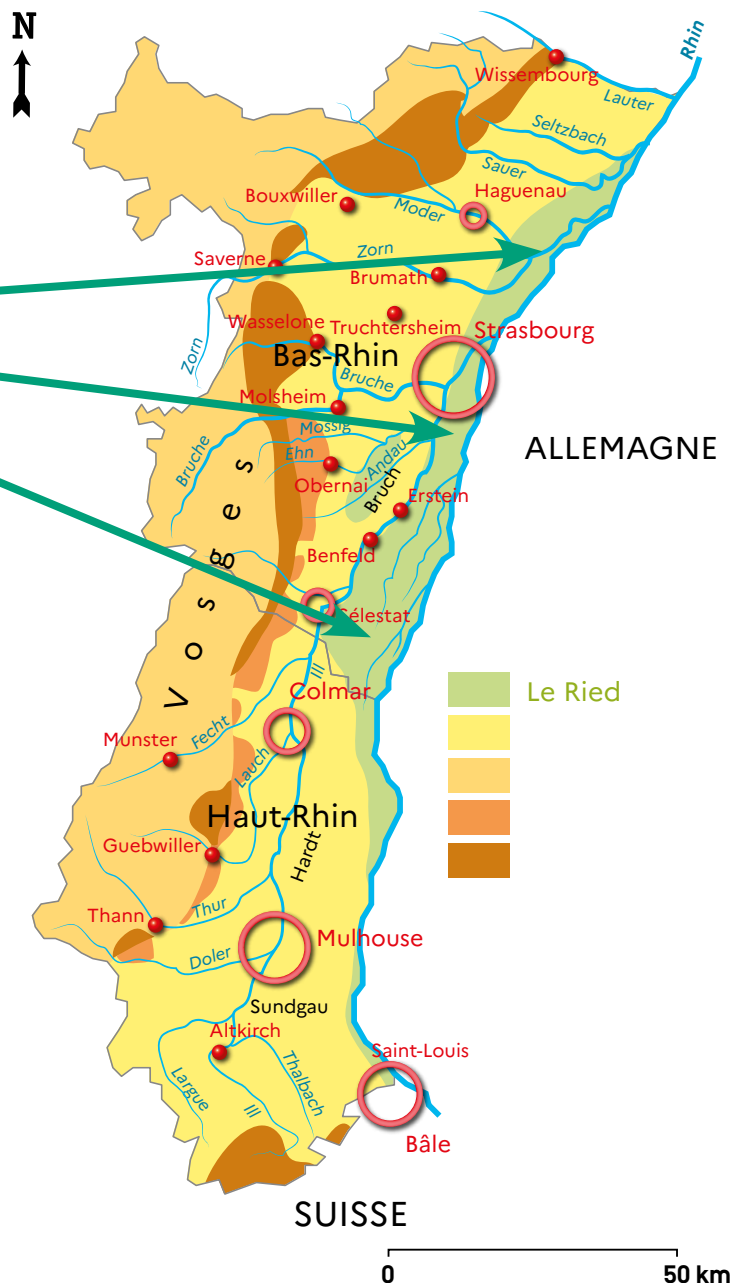
Complète la carte et la légende de la page suivante.



RÉPONSES



Plaine de l'Ill près de Sélestat.
© Jean-Claude Spielmann
Photographie mise à la disposition du public sous un contrat Creative Commons (CC-BY-NC-SA). Consultez ce contrat pour tous les détails sur les usages autorisés.



Paysage 3



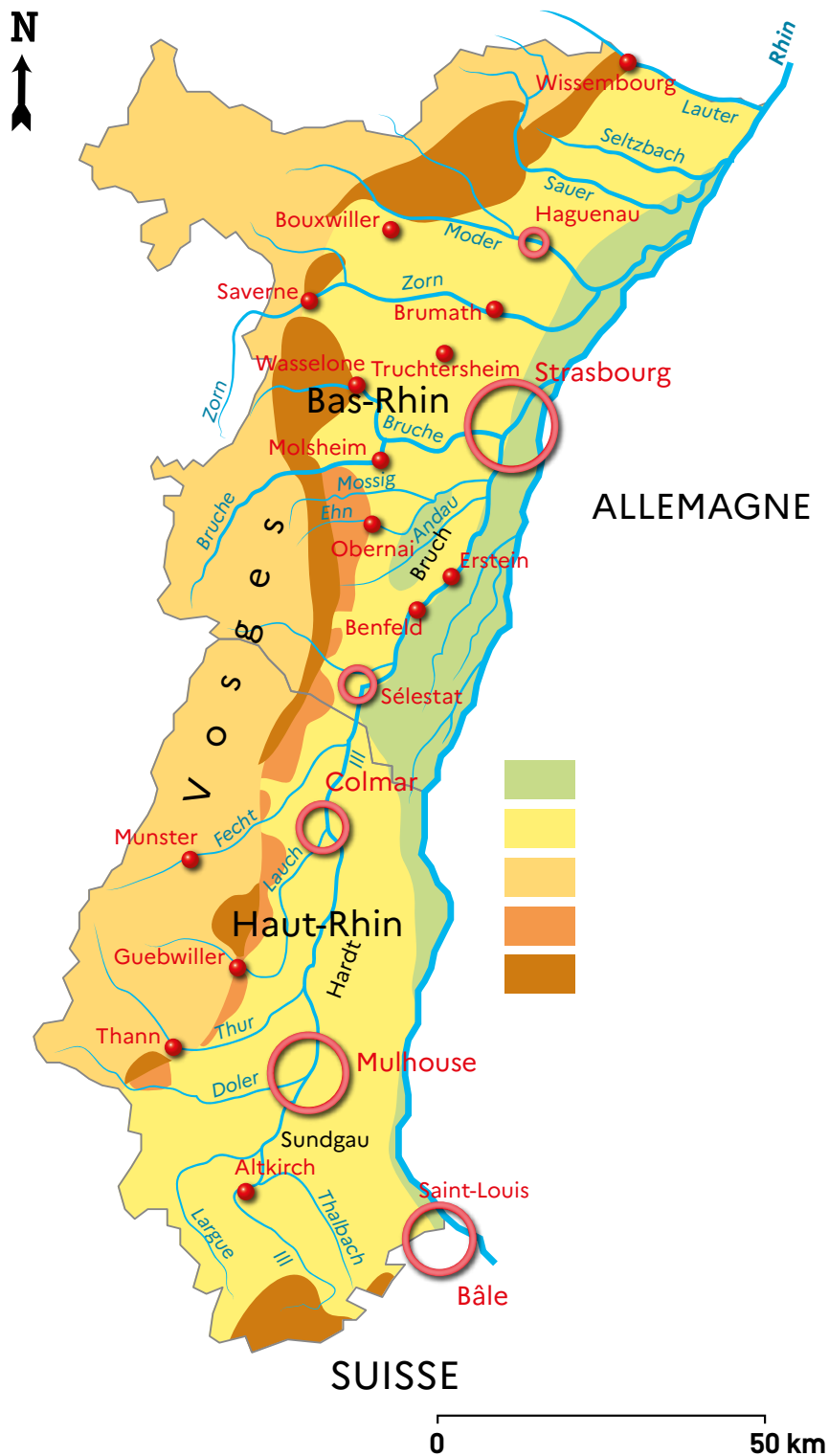
Nordheim : les dernières collines sous-vosgiennes et le début de la Route des Vins.

© Patrick Bantzhaff

Photographie mise à la disposition du public sous un contrat Creative Commons (CC-BY-NC). Consultez ce contrat pour tous les détails sur les usages autorisés.

Où peut-on voir ce paysage ?

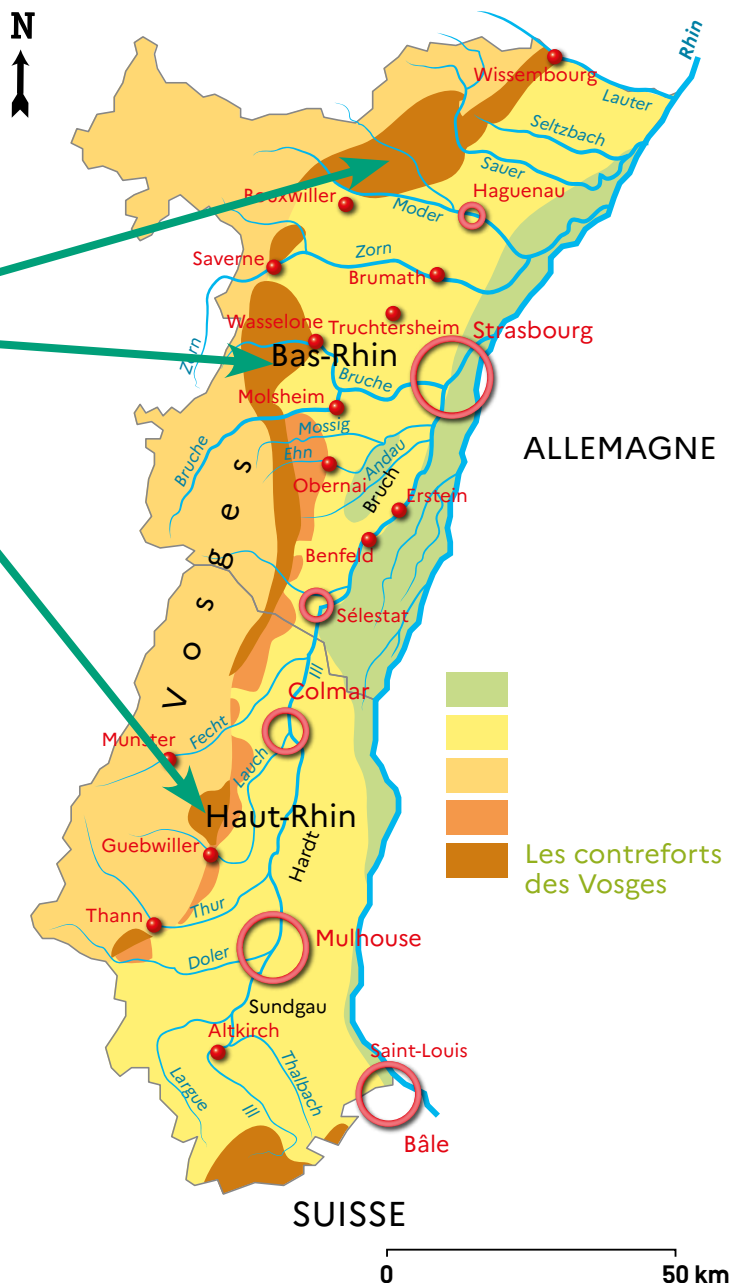
Complète la carte et la légende de la page suivante.



RÉPONSES



Nordheim : les dernières collines sous-vosgiennes et le début de la Route des Vins.
 © Patrick Bantzhaff
 Photographie mise à la disposition du public sous un contrat Creative Commons (CC-BY-NC). Consultez ce contrat pour tous les détails sur les usages autorisés.



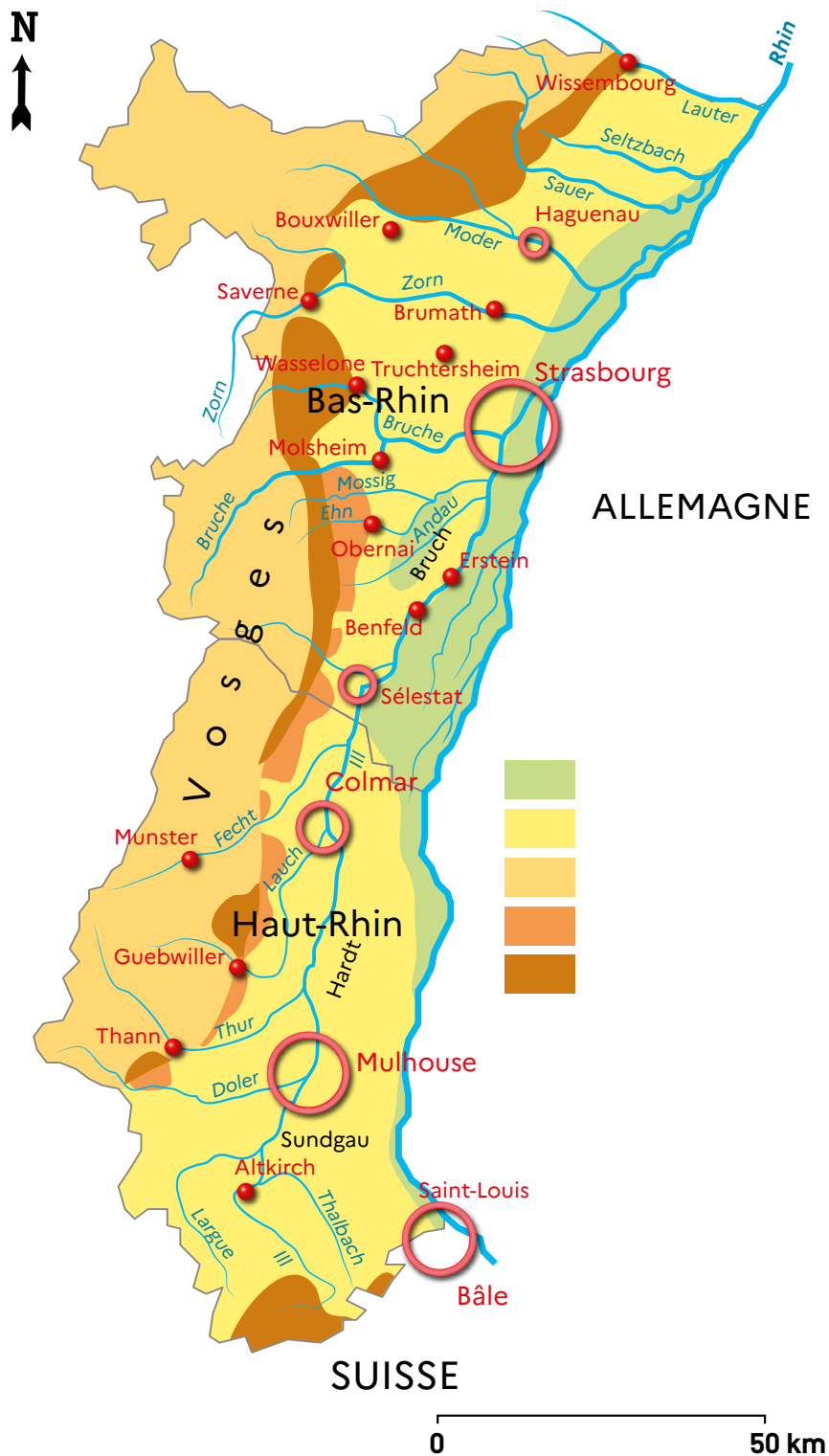
Paysage 4



Vignoble d'Alsace dans Ammerschwihr.
© Pixel-68 / Getty Images - iStockphoto

Où peut-on voir ce paysage ?

Complète la carte et la légende de la page suivante.



Paysage 5



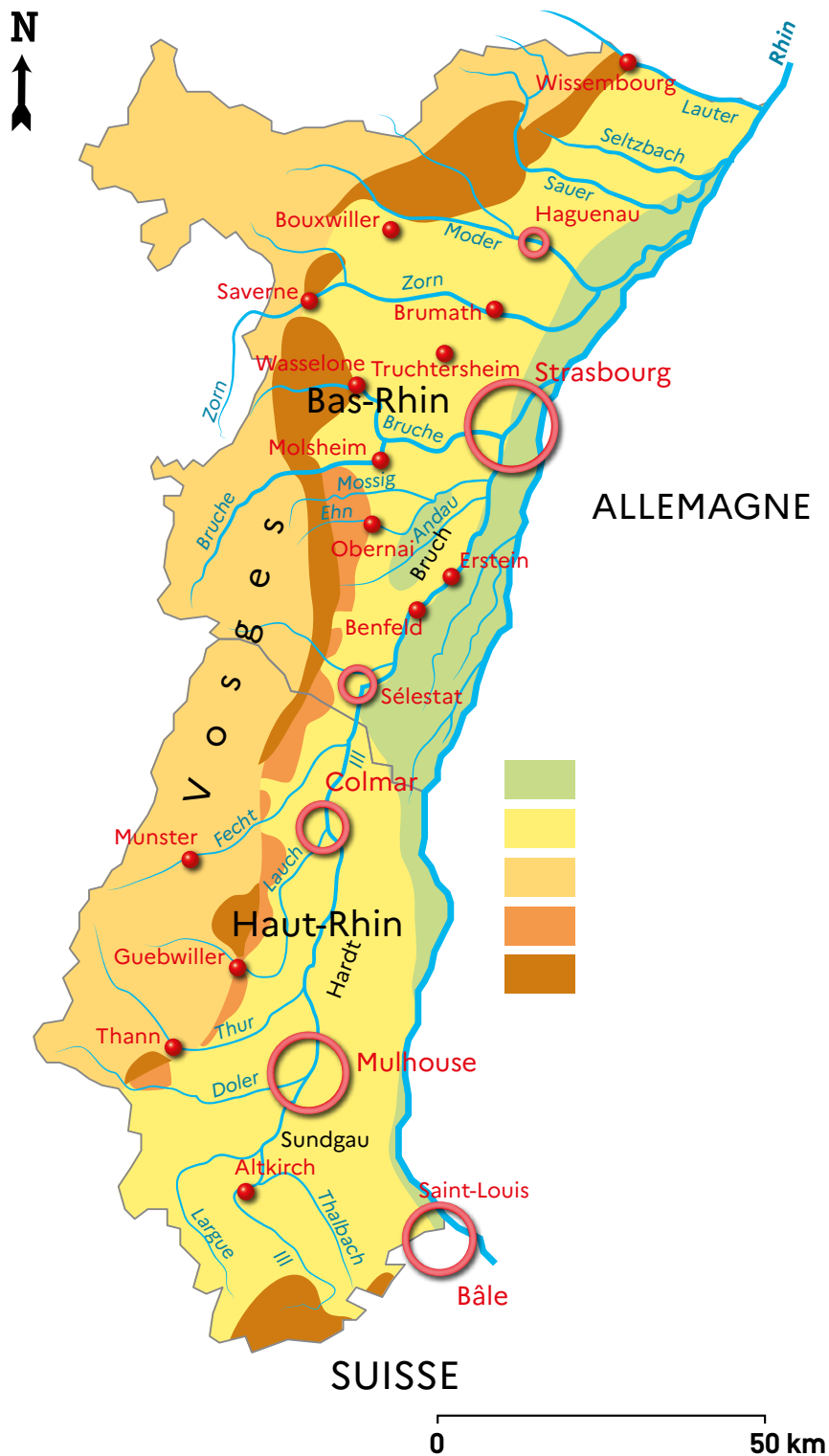
Ried de l'III à la Maison Rouge.

© Patrick Bantzhaff

Photographie mise à la disposition du public sous un contrat Creative Commons (CC-BY-NC). Consultez ce contrat pour tous les détails sur les usages autorisés.

Où peut-on voir ce paysage ?

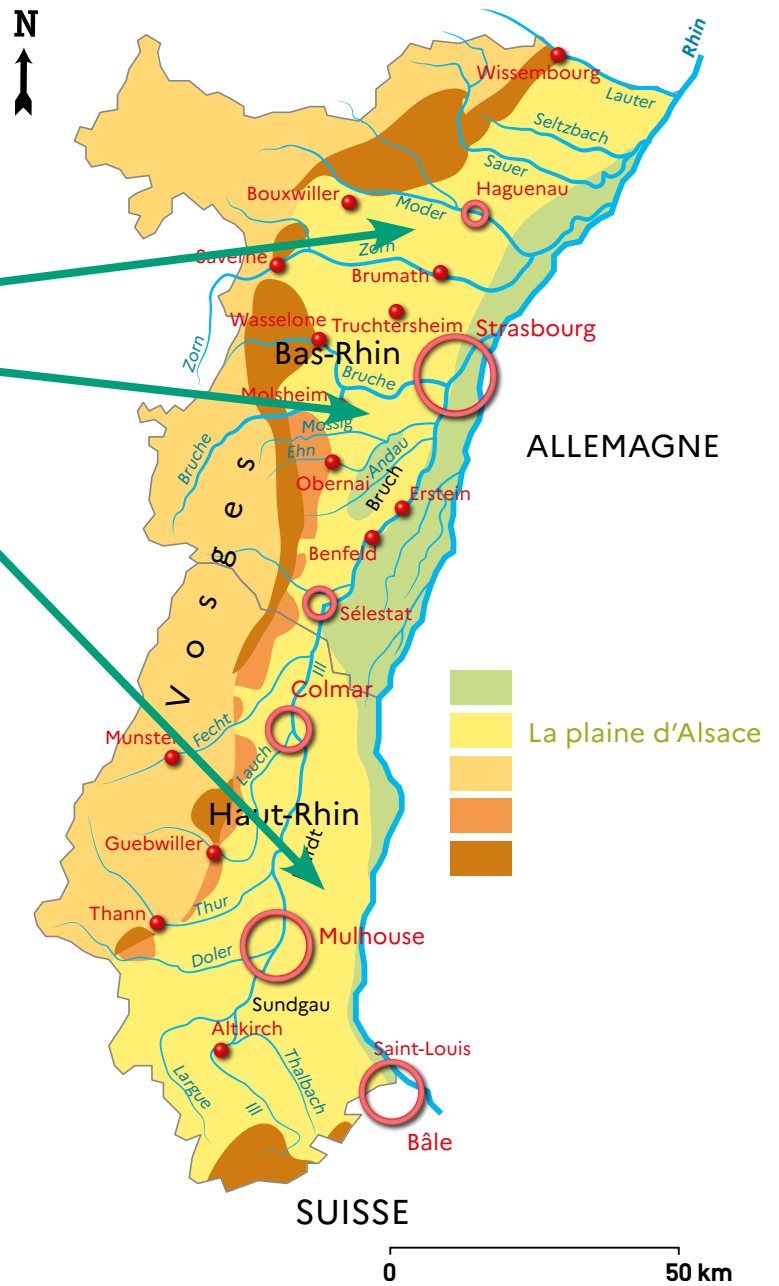
Complète la carte et la légende de la page suivante.



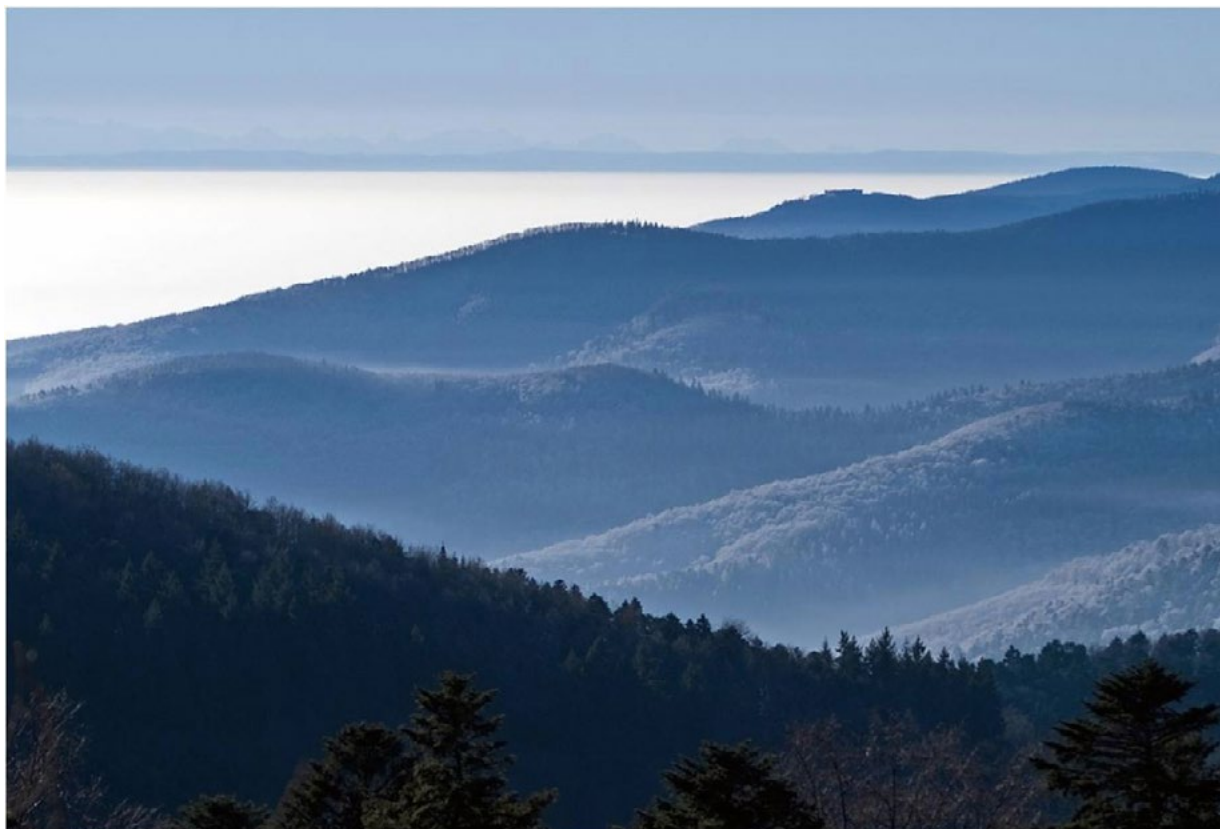
RÉPONSES



Ried de l'Ill à la Maison Rouge.
 © Patrick Bantzhaff
 Photographie mise à la disposition du public
 sous un contrat Creative Commons
 (CC-BY-NC). Consultez ce contrat pour tous
 les détails sur les usages autorisés.



Paysage 6



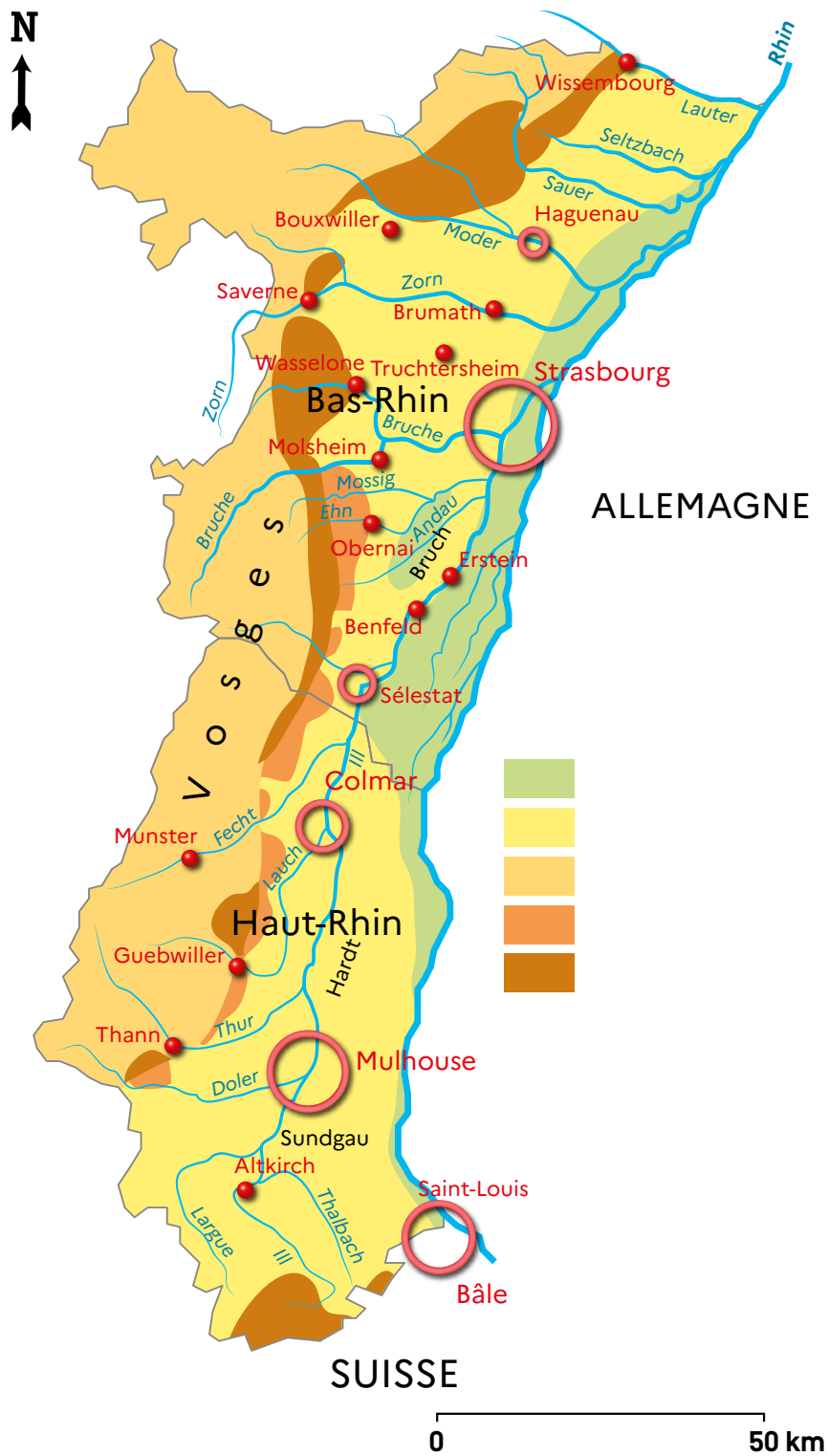
Les Vosges : des ballons à l'infini au-dessus des nuages recouvrant la plaine d'Alsace.

© Patrick Bantzhaff

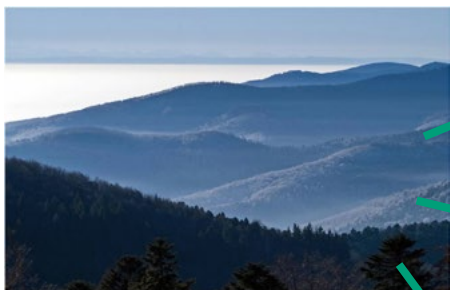
Photographie mise à la disposition du public sous un contrat Creative Commons (CC-BY-NC). Consultez ce contrat pour tous les détails sur les usages autorisés.

Où peut-on voir ce paysage ?

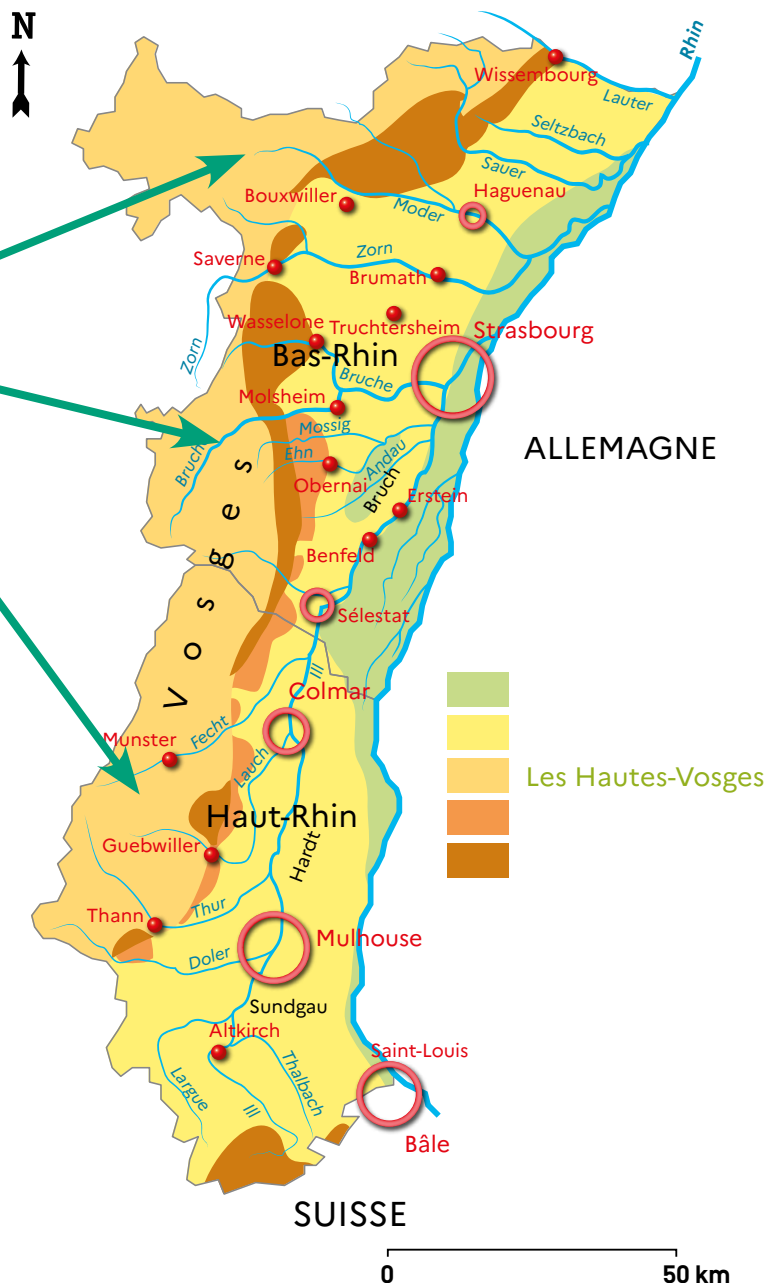
Complète la carte et la légende de la page suivante.



RÉPONSES



Les Vosges : des ballons à l'infini au-dessus des nuages recouvrant la plaine d'Alsace.
 © Patrick Bantzhaff
 Photographie mise à la disposition du public sous un contrat Creative Commons (CC-BY-NC). Consultez ce contrat pour tous les détails sur les usages autorisés.



Paysage 7

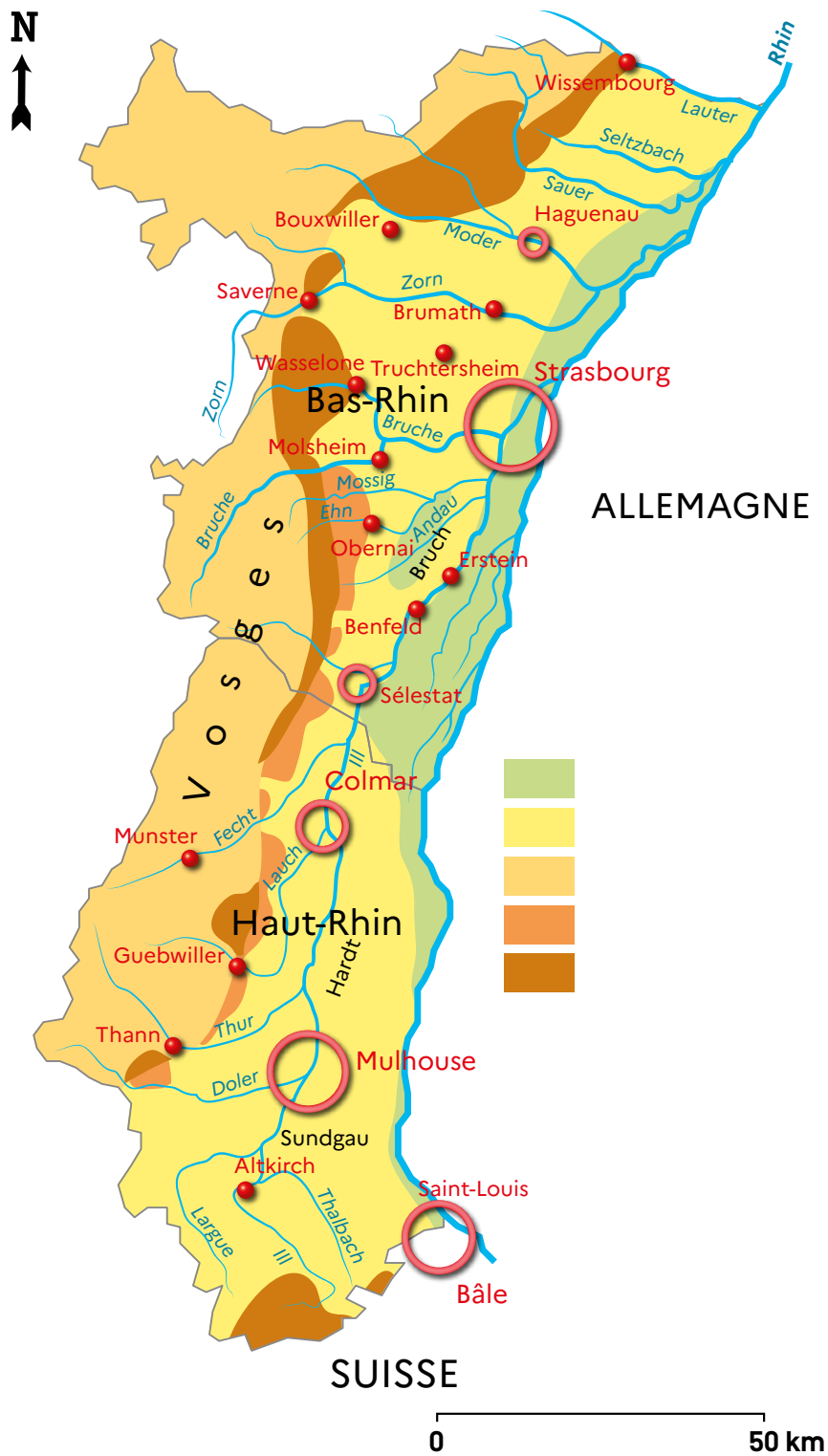


Mer de brouillard.

© Pixel-68 / Getty Images - iStockphoto

Où peut-on voir ce paysage ?

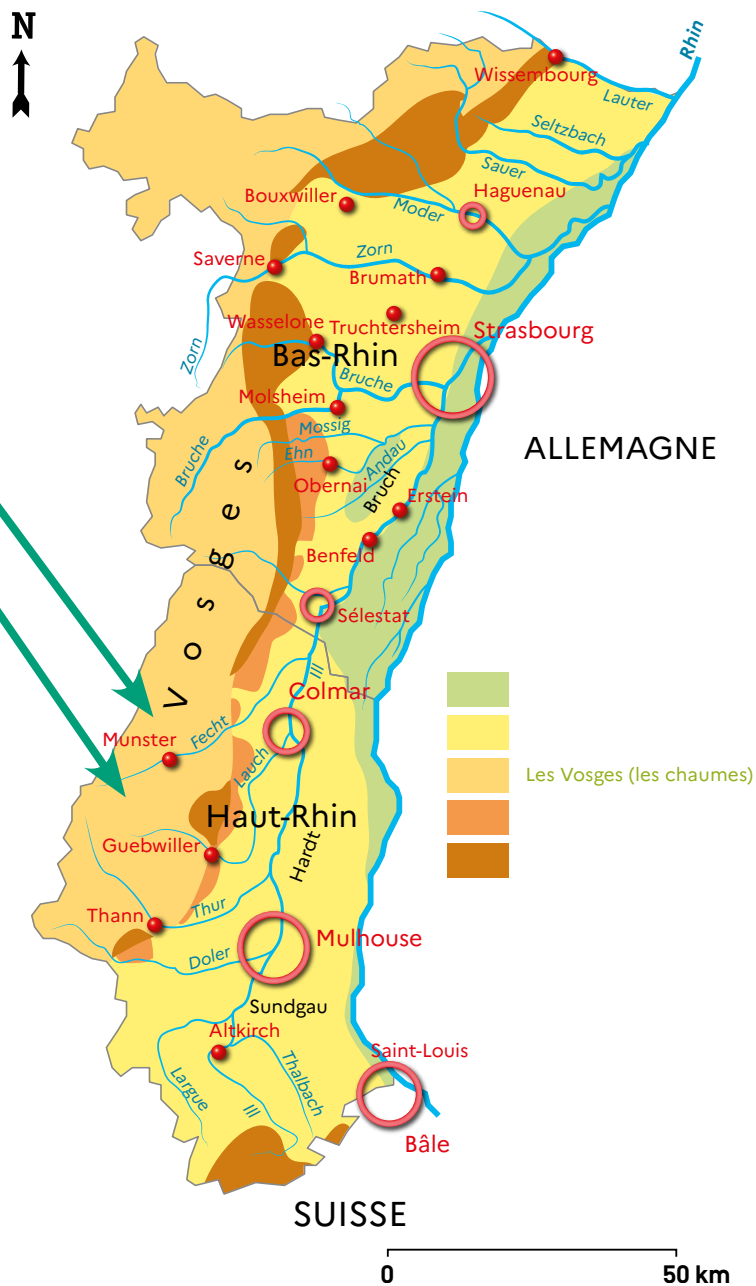
Complète la carte et la légende de la page suivante.



RÉPONSES



Mer de brouillard.
© Pixel-68 / Getty Images - iStockphoto



CARTE – GRANDS ENSEMBLES NATURELS



Exemples de réalisations

La démarche présentée dans ce fascicule a été mise en œuvre dans le cadre de différents projets dont deux visibles sur la plateforme de ressources pour les langues d'Alsace PlaRela.

Réalisés par Monsieur Tomasetti avec ses classes du collège Mac Mahon de Woerth, ils constituent de beaux exemples menés en interdisciplinarité. Ils montrent également les possibilités de soutien des collectivités territoriales pour de telles initiatives.

Nota bene : les productions des élèves sont présentées dans leur format original, sans correction.

De la pelouse à mon assiette

- Sur [Plarela](#)
- Sur le [site de la communauté de communes de Sauer-Pechelbronn](#)

La chasse aux trésors autour de Woerth

Sur [Plarela](#)

Fiches d'activités pour une approche en langue régionale

MON VILLAGE, MA VILLE D'ALSACE

Présentation de l'activité

Parler de mon environnement proche.

Matériel à prévoir

- Carte d'Alsace.
- Cartons.
- Crayons de couleur, feutres, ciseaux.

Propositions d'activités

- Trouver le nom du village / de la ville en alsacien (voir les panneaux). Quel est son sens ? Y a-t-il un surnom pour les habitants ? Quel est son sens ?
- Trouver le blason du village / de la ville et faire des recherches sur sa signification. Fabriquer un nouveau blason.
- Faire un travail sur les noms des villages aux alentours et chercher le sens des suffixes en observant une carte géographique.
- Faire une promenade dans le quartier / le village pour repérer les noms des rues. Si elles sont traduites en alsacien, comparer les noms. Faire une collecte de mots (pour l'instant en français) afin de fabriquer un memory.
- Faire un jeu de memory sur le thème du lexique des villes et villages.
- Réaliser un dépliant touristique du quartier / du village : le nom et le blason du village, les curiosités, les fêtes, un lexique alsacien-français.

Prolongements possibles

Interviewer des habitants âgés à propos de leurs souvenirs d'enfance dans le village.

Bibliographie et sitographie

- *Bàbblebuech* – Mille mots en alsacien, Adrien Fernique et Yves Bisch, Éditions Verlag-Tintenfass.
- *Mon premier dictionnaire français-alsacien*, R. Matzen, L. Daul, C. Lazé, M.-P. Cadieu, Éditions Alsatique Gisserot : www.olcalsace.org/fr/lexiques

LES PAYSAGES AUTOUR DE CHEZ MOI

Présentation de l'activité

Découverte de l'environnement proche et des particularités des paysages alsaciens (à faire après le travail sur le quartier / le village).

Propositions d'activités

- Observation et description en français des photos de paysages alsaciens et de la carte page 39.
- Promenade dans l'environnement et prise de photos qui seront observées en classe avec utilisation du vocabulaire de l'espace proche en alsacien. Annotation des photos avec le vocabulaire découvert.
- Comment le paysage évolue-t-il ? Repérage des réalisations humaines dans l'environnement proche : les vergers, les champs, les lotissements, les pistes cyclables.
- La protection de l'environnement : enquête auprès de la mairie sur ce qui est entrepris.

Matériel à prévoir

Appareil photo (impression des photos prises).

Prolongements possibles

Imaginer l'environnement proche dans le futur (faire une carte, un dessin, puis l'annoter). Rencontre avec les Brigades Vertes.

Bibliographie et sitographie

- *Bàbblebuech* – Mille mots en alsacien, Adrien Fernique et Yves Bisch, Éditions Verlag-Tintenfass.
- *Mon premier dictionnaire français-alsacien*, R. Matzen, L. Daul, C. Lazé, M.-P. Cadieu, Éditions Alsatique Gisserot : www.olcalsace.org/fr/lexiques

Lexique de la ville / du village / du quartier

A Stross : une rue

A Plätz : la place

S' Trottwar : le trottoir

D'Mairie : la mairie

D' Schüal : l'école

Dr' Schüalhof : la cour d'école

A Hüs : une maison

A Elsasserhüs : une maison alsacienne

A Gschaft : un magasin

A Bäckerei : une boulangerie

A Metzgerei : une boucherie

A Gebèi : un immeuble

Dr Markt : le marché

S' Fascht : une fête

Dr' Johrmarkt / de Massti : la fête foraine

APPRENDRE L'ALSACIEN PAR LE JEU

Présentation de l'activité

Fabrication d'un jeu de cartes memory sur le vocabulaire alsacien.

Le but ne sera pas d'associer deux images identiques comme au memory, mais d'associer une image et le mot correspondant à l'image.

Chaque élève peut réaliser les cartes ou l'on peut aussi répartir, par groupe d'élèves, la fabrication des cartes.

Le nombre de cartes du jeu est variable selon que le travail est fait individuellement ou en groupe.

EXEMPLES DE THÈMES POUVANT ÊTRE EXPLOITÉS

La nourriture, la vaisselle, les vêtements (selon la saison), les loisirs et sports, le corps, la famille, la météo et les saisons, l'école, les moments d'une journée, les jours de la semaine, les chiffres...

Matériel à prévoir

- Feuilles cartonnées avec quadrillage.
- Crayons de couleur, feutres, ciseaux.

Déroulement

- Introduire le thème avec les élèves en partant de ce qu'ils savent en alsacien, de ce qui leur semble important par rapport au thème choisi.
- Distribuer les feuilles et leur demander de dessiner pour chaque mot une image par case.
- Faire écrire chaque mot sur une case différente. Découper les cartes.
- Faire jouer les élèves, soit à deux, soit en groupe, soit en classe complète, en organisant la partie comme on le souhaite.

Prolongements possibles

Comparer les mots alsaciens avec leur traduction en allemand et en anglais.

Fiche élève

Feuille blanche quadrillée à découper.

Bibliographie et sitographie

- *Bàbblebuech* – Mille mots en alsacien, Adrien Fernique et Yves Bisch, Éditions Verlag-Tintenfass.
- *Mon premier dictionnaire français-alsacien*, R. Matzen, L. Daul, C. Lazé, M.-P. Cadieu, Éditions Alsatique Gisserot : www.olcalsace.org/fr/lexiques

LA CUISINE ALSACIENNE AU FIL DES SAISONS

Présentation de l'activité

Découverte de la cuisine alsacienne.

Exemples de recettes traditionnelles (au cours de l'année)

- *Aepfelchiechle* : beignets de pommes
- *Bredele* : petits gâteaux de Noël
- *Schangelé* : beignets de carnaval
- *Osterlammala* : agneau de Pâques
- *Sürkrütt* : choucroute
- *Kuglopf* : kougelhopf
- *Bäckahoffa*
- *Hardäpfelpfluta*
- *Zwatschgawahia*

Matériel à prévoir

- Photocopies pour les élèves.
- Matériel pour faire un livret de recettes.

Propositions d'activités

- Visionner en introduction la chansons « *Zwatschgawahia* » chantée par Roger Siffer. www.youtube.com/watch?v=udsCl6j0kPk. L'intérêt de cette vidéo est aussi de faire le tour des plats mangés en Alsace grâce aux images.
- Questionner sa famille sur les recettes traditionnelles : la recette et le souvenir, le moment, l'événement associés à cette recette.
- Faire le jeu de la fiche 1 sur la cuisine.
- Fabriquer un petit livre de recettes pour la classe.

Prolongements possibles

- Organisation d'un repas alsacien au collège.
- Réalisation d'affiches sur le vocabulaire de la cuisine. Affichage à la cantine.
- Recherche de produits alsaciens : Elsass cola, bretzels Boehli, Valfleuri, Christiane Ferber, pâtes Grand-mère, moutarde Alélor, confitures Beyer, vinaigre Melfor, produits locaux, bières (micro-brasseries).

Fiches élève

- Fabrication d'un jeu de cartes (voir fiche 1).
- Fabrication d'un livre de recettes familiales alsaciennes.

Bibliographie et sitographie

- Émission "A Gueter"
- Affiches sur le site de l'OLCA sur la boulangerie, la boucherie, les Bredele www.olcalsace.org/fr/affiches-cartes-et-signaletique (annexes)

Lexique de la cuisine

<i>A Glàs</i> : un verre	<i>A Dessert Dallerle</i> : une assiette à dessert	<i>Sàlz</i> : le sel
<i>A Gàbla</i> : une fourchette	<i>A Pfànna</i> : une poêle	<i>Pfaffer</i> : le poivre
<i>A Masser</i> : un couteau	<i>A Hàffa</i> : une casserole	<i>Zucker</i> : du sucre
<i>A SuppaLeffel / Leffel / Kàffileffel</i> : une cuillère à soupe / une cuillère / une cuillère à café	<i>A Schessla</i> : un saladier	<i>Wàsser</i> : l'eau
<i>A Daller</i> : une assiette	<i>A Kochleffel</i> : une cuiller en bois	<i>Eil</i> : de l'huile
		<i>Braut</i> : du pain
		<i>Mahl</i> : de la farine
		<i>Butter</i> : du beurre
		<i>Eier</i> : des œufs

LES TRADITIONS ALSACIENNES AU FIL DE L'ANNÉE

Présentation de l'activité

Découverte de fêtes et traditions alsaciennes (à faire après le travail sur le temps et les saisons).

Exemples

- *Neijohr's Bratzale* : le bretzel de la nouvelle année offert par le parrain et la marraine au / à la filleul(e) en disant « *Ech wensch der a schein nei Johr, a Bratzale ve na Schoera Dor, a Wecka ve n'a Offerohr* » : « Je te souhaite une bonne année, un bretzel aussi grand qu'une porte de grange et un pain de la taille d'un tuyau de poêle » (phrase traditionnelle prononcée dans le Sundgau le jour du Nouvel An).
- *Drei Chenigschuecha* : la galette des rois
- *Schieba warfa* : lancer de disques
- *Schiferia en Osterreich oder en Châtel*
- *Fàsnàcht*
- *Oschtera* : Pâques
- *Strossafascht* : fêtes des rues dans les villages
- *Wimarkt en Kolmar*
- *D'Feria en da Landes, en Rimini...*
- *Herbschta*
- *Sàankti Kläus* : Saint Nicolas
- *Wianàchta / Christkindel*
- *Stafisdàg* : Saint Étienne

Matériel à prévoir

- Cartons.
- Crayons de couleur, feutres, ciseaux.

Propositions d'activités

- Fabriquer des étiquettes avec les fêtes alsaciennes et les fixer sous les affiches des saisons.

CONTES ET LÉGENDES D'ALSACE

Présentation de l'activité

Découvertes de contes alsaciens locaux.

EXEMPLES

- Les nains de la grotte de Ferrette.
- La légende de Sainte Odile.

Matériel à prévoir

Photocopies à faire pour les élèves.

Propositions d'activités

- Faire le lien avec les contes lus en français en classe de 6^e.
- Comparer les contes modernes du DVD « Promenons-nous dans les contes » et les légendes.
- Faire une petite liste de vocabulaire en alsacien en rapport avec un conte.
- Questionner la famille sur les légendes locales connues.
- Relever les caractéristiques des contes et légendes lus, puis donner aux élèves une légende incomplète et leur demander d'imaginer une fin.
- Faire faire des illustrations pour les textes lus et rédiger une légende en alsacien (un mot, un titre, une phrase).

Prolongements possibles

Lectures d'albums de Tomi Ungerer :

- *Le géant de Zéralda*.
- *Les trois brigands*.

Bibliographie et sitographie

DVD « Promenons-nous dans les contes », Innervision.
Légendes d'Alsace, Auguste Stoeber, Éditions Ouest-France.
Le monde des esprits, eine elsässische Mythologie, Alain Kauss.

Annexes

- Les nains de la grotte de Ferrette.
- La légende de Sainte Odile.

LEXIQUE DU CONTE EN ALSACIEN OBERELSASSISCH

Vor langa Zit : il était une fois

A Hax : une sorcière

A Zäuberer : un magicien

A Zwarg : un nain

A Prenz / a Prenzasin : un prince / une princesse

A Ritter : un chevalier

A Wàld : une forêt

A Schloss / A Burg : un château (fort)

A Grotta : une grotte

A Hisslé : une petite maison

A Frosch : une grenouille

S'Ross : le cheval

A Dràch : un dragon

D' Hochzitt : le mariage

A Schàtz : un trésor

Un si han làng un glécklig g'labt : Et ils vécurent heureux le restant de leur vie

COMPTINES ET CHANSONS ALSACIENNES

Présentation de l'activité

Découvertes de comptines et chansons alsaciennes.

Propositions d'activités

- Faire réciter et / ou apprendre des comptines.
- Deux chansons : « *D'r Hans em Schnokeloch* », « *Müeder, ech well a Deng* » : possibilité de jouer avec une chanson en remplaçant le mot par d'autres.
Ex. *Gell dü wett a Katzele?*
Gell dü wett a ...?
(mot à choisir en fonction du thème traité)

Prolongements possibles

Découverte d'une chanteuse : Isabelle Grussenmeyer
<http://isabellegrussenmeyer.com/wordpress/musique-2/>

Bibliographie et sitographie

- *Schloofliedle* – berceuses, DVD de l'Olca.
- *Dictons, comptines et autres sagesses d'Alsace*, Gérard Leser, éditions de Borée.
- *Liederstrüss*, édité par l'Olca.
- *Chansons populaires d'Alsace*, J.-B. Weckerlin, Éditions Jean-Pierre Gyss.

Annexe

FEUILLE DE COMPTINE

I

Dàss esch der Düma
Da schéttelt d'Pflüma
Da hebt si üf
Da traït si häim
Un der klai' Stumpenickel Asst si ganz allei.

II

Storich, Storich,
Stipper dini Bai
Un bréng der Mamma e Bubbele heim
Eins wu brëllt, eins wu làcht
Eins wu schèin en's Hafale màcht.

III

Ritti, Ritti Rëssle
Z'Bàsel esch a Schlëssle
Z'Rom esch a Glockahüs
Do lüega drèi Jungfreia drüs
Eini d'ia spénnt Siida
D'zwaïti drahit Wiida
D'drétti schnidet Häbersträüh Un d'lëtschti ésch a füli füli Fräui.

IV

Raiha Raiha Rosa
Schèini Aprikose
Veilchen un Vergissmäinnicht Alli Kénder sëtza sech !
Ringele Ringele Hopsasa!

V

ABC
D'Kätz légt ém Schnèi
Dr' Schnèi goht awag
Un d'Katz légt ém Drack.

VI

Heila, heila Saga
Drei Dàg Raga
Drei Dàg Schnei
S'màcht em Chind nemmi wei.

LE TEMPS ET LA MÉTÉO

Présentation de l'activité

Parler du temps, de la météo, des saisons et des mois, en alsacien.

Matériel à prévoir

- Carte de l'Alsace.
- Cartons.
- Crayons de couleur, feutres, ciseaux.

Propositions d'activités

- Faire un jeu de memory sur le thème du temps (voir fiche 1).
- En groupe, réaliser quatre affiches sur les saisons (possibilité d'annoter les éléments dessinés sur l'affiche avec des mots en alsacien).
- Faire fabriquer 12 cartons avec le nom des mois et les ajouter sous les affiches des saisons.
- Imaginer des pictogrammes correspondant aux différentes météos. Les dessiner sur des petits cartons en format rond et les placer autour des affiches.
- Imaginer un dialogue avec présentation du temps qu'il fait ou fera en Alsace. Donner des phrases types.

Prolongements possibles

Se filmer à la manière de la météo à la télévision.

Bibliographie et sitographie

- *Bàbblebuech Mille mots en alsacien*, Adrien Fernique et Yves Bisch éditions VerlagTintenfass.
- *Mon premier dictionnaire Français-Alsacien*, R. Matzen, L. Daul, C. Lazé, M.-P. Cadieu, Alsatique Gisserot : www.olcalsace.org/fr/lexiques

Annexe

LEXIQUE DE LA MÉTÉO

S'Watter : la météo

D'Sunna : le soleil

D'Wolka : les nuages

D'Hemmel : le ciel

Bläu / gräu / schwàrz / wolkig : bleu / gris / noir / nuageux

D'r Raga : la pluie

D'r Nabel : le brouillard

D'r Schnei : la neige

D'r Bletz : l'éclair

D'r Donner : le tonnerre

A G'wetter : un orage

D'r Raga boga : l'arc-en-ciel

D'r Wend : le vent

EXPRESSIONS ET PHRASES

Es esch wàrm / heis / kàlt / friert : Il fait bon, chaud, froid / Il gèle.

S'esch a G'wetter : Il y a un orage.

LEXIQUE DES SAISONS, DE L'ANNÉE, DE LA SEMAINE, DE LA JOURNÉE

D'Johreszitta : les saisons

S' Friejhohr : le printemps

D'r Summer : le soleil

S'Spotjohr : l'automne

D'Wenter : l'hiver

À LA DÉCOUVERTE DE MON ESPACE PROCHE

D'Monet vom Johr : les mois de l'année

Janner : janvier
Febrüar : février
März : mars
Àprel : avril
Mai : mai
Jüni : juin

Jüli : juillet
Oïgscht : août
Septamber : septembre
Oktower : octobre
Novamber : novembre
Dezamber : décembre

D'Wocha : la semaine

Mändig : lundi
Zischdig : mardi
Mettwuch : mercredi
Donnschtig : jeudi

Fridig : vendredi
Sàmschdig : samedi
Sonndig : dimanche

D'r Dàg : le jour

D'r Maurga : le matin

« *Guada Maurga* » : bonjour

D'r Middàg : midi

« *Guada Àppetit* » : bon appétit

D'r Nojmidàg : l'après-midi

« *Guad's Nückerle* » : bonne sieste

D'r Auba : le soir

« *Guada Auba* » : bonne soirée

D' Nàcht : la nuit

« *Guad' Nacht* » : bonne nuit

« *Schlòf guad* » : dors bien

Metternacht : minuit

« *Dräum schein* » : fais de beaux rêves

DIALOGUE SUR LA MÉTÉO

Bouchour Bisàmma, jetzt s'Watter em Elsàss.

Em Naurda werd's (g'Wetterig), es bletzt un donner't.

Es werd kàlt.

Im Westa uf de Vogese schneit's un s'gfriert.

En Kolmar esch's nabelig àber im Noochmiddàg gibts Wend un d'r Nabel zieht nàch Osta in d'r Schwarzwàld.

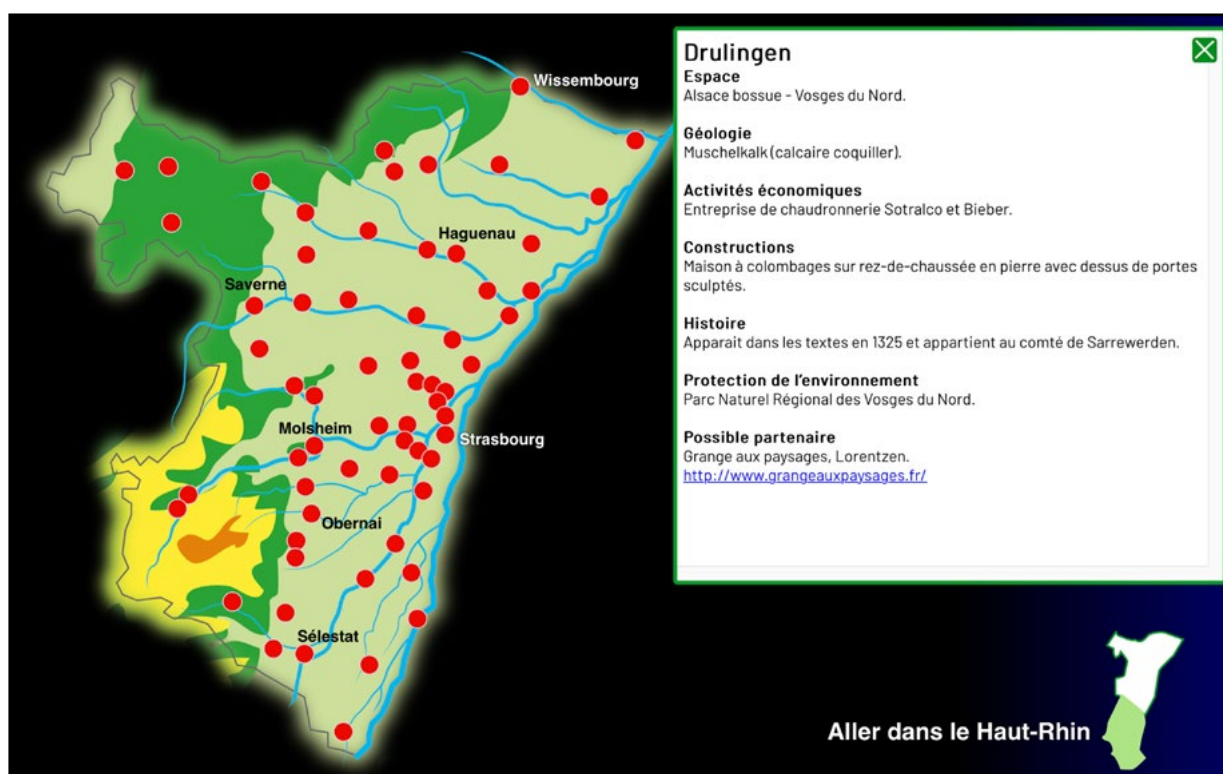
In Mulhüsa regnet's ziemlich vell àber noch em Raga kummt sunna üs und vellecht gibt's a Ragaboga.

Im Sùda im Sundgauer schint sunna und d'r Himmel esch blàu es gibt a pàr Wolka es werd warm.

Temperatüra gehn von 0 Grad im Norda bis 16 Grad im Sùda.

Salù Bisàmma.

Carte interactive pour expérimenter l'approche



Accéder à la carte en ligne : www.plarela.eu/ressources/2766-patrimoine-a-la-decouverte-de-mon-espace-proche-introduction/

Cette carte interactive a été conçue pour permettre d'identifier en quelques clics les spécificités de l'espace dans lequel se trouve un établissement scolaire, et ainsi pouvoir expérimenter rapidement la démarche proposée. Pour chaque commune où se trouve un collège, sont ainsi proposées les informations suivantes :

- Le milieu naturel auquel elle appartient.
- Son profil géologique.
- La faune et la flore qui la caractérisent.
- Ses activités économiques passées et actuelles.
- Ses constructions remarquables.
- Quelques repères historiques essentiels permettant de la comprendre.
- Son offre culturelle.
- La ou les légendes auxquelles elle est associée.
- Le ou les auteurs et autrices auquel(le)s son nom est lié.
- Ses problématiques en termes de protection de l'environnement.
- Les possibles partenaires locaux pour concevoir un projet pédagogique.

Les pistes proposées ne sont pas exhaustives. N'hésitez pas à nous envoyer vos propositions afin de compléter la carte et de mutualiser nos pratiques !

Contact : edith.weber@ac-strasbourg.fr