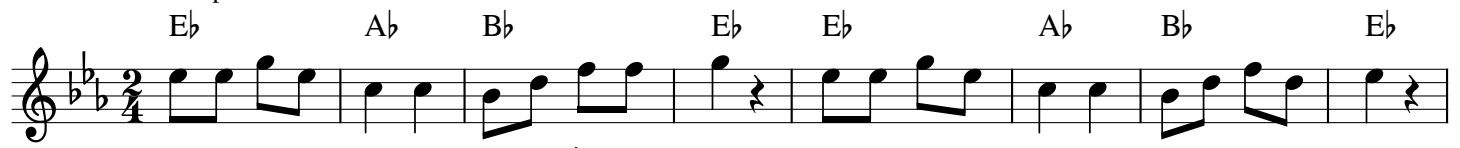


Elefànte ùf'm Àpfelbaum

Serge Rieger

♩ = 115

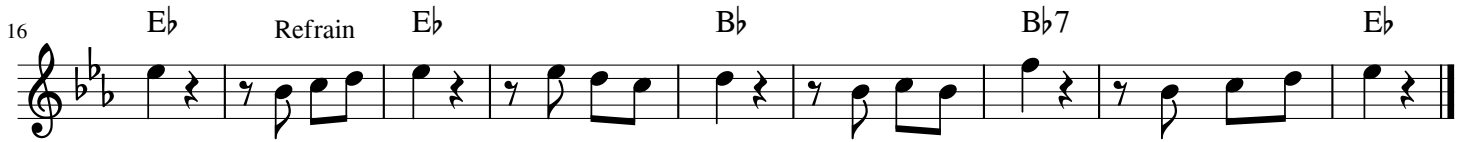
Couplet 1



'S sit-ze E-le - fàn - te ùf - 'm Àp-fel - baum Win-ke de Be - kàn - te im e Bie-re - baum



Win-ke rüe-wer, win-ke nüe-wer win-ke oh-ne End Win-ke àl-li mit de Fin-ger, win-ke mit de



Händ De E-le - fànt Het sin Ge - wicht De Àp-fel - baum Der het's nit licht!

Couplet 2

Àlli Elefànte wàckle ùf'em Baum
Winke de Bekànte im e Bierebaum
Wàckle rüewer, wàckle nüewer wàckle ohne End
Wàckle àlli mit de Finger, wàckle mit de Händ

Couplet 3

Àlli Elefànte fàlle ràb in's Gràss
Màncher Elefànt het e blaüji Nààs
Wàckle rüewer, wàckle nüewer wàckle ùf de Fües
Höehr se redde, mànci sawe d'Àpfel sin so sües!