

Activités d'orientation au ———

Jardin des Deux-Rives

——— Activités zur Orientierung im

Garten der Zwei Ufer

Carnet photos
Photoalbum


**ACADÉMIE
DE STRASBOURG**
*Liberté
Égalité
Fraternité*

 **ALSACE**
Collectivité européenne

Grand Est
ALSACE CHAMPAGNE-ARDENNE LORRAINE

Carnet photos
Photoalbum

© Mars Mimram architecte-ingénieur



Ouvrage réalisé par Réseau Canopé – DT Grand Est

Suivi de projet

Corinne Schulbaum

Conception graphique

Loïc Frélaux

Infographies

Stéphane Hibou

Photographies

La photo de couverture et les photos des pages intérieures ont été réalisées par Pierre Bertrand, à l'exception des photos 5, 9, 12, 17, 18, 20, 24 et 25, réalisées par Fernando Carrillo-Binasco.

Crédits

Les photos 1 à 8, 20 à 23, sont issues du Jardin « L'eau, c'est la vie ».

Conception : Richard Sottru – Service d'urbanisme de la ville de Lahr, département des Espaces verts et de l'environnement

Réalisation : Service des Espaces verts de la ville de Strasbourg / Service d'urbanisme de la ville de Lahr, département des Espaces verts et de l'environnement.

Les photos 9 à 16, et la photo 26, sont issues du Jardin des Droits de l'Homme franco-allemand, créé à l'initiative de l'association Regards d'enfants.

© Rectorat de l'académie de Strasbourg - 2021

Tous droits de traduction, de reproduction et d'adaptation réservés pour tous pays.

Cette ressource pédagogique, réalisée à la demande de la délégation académique aux relations internationales et aux langues vivantes de l'académie de Strasbourg, a été financée par le Fonds Commun Langue et Culture Régionales abondé par l'État, la Région Grand Est et la Collectivité européenne d'Alsace.

Activités d'orientation au ———

Jardin des Deux-Rives

——— Aktivitäten zur Orientierung im

Garten der Zwei Ufer

Pierre BERTRAND

Conseiller pédagogique départemental en EPS – DSDEN du Bas-Rhin

Arlette JACQ-MULLER

Conseillère pédagogique en langues vivantes – DSDEN du Bas-Rhin

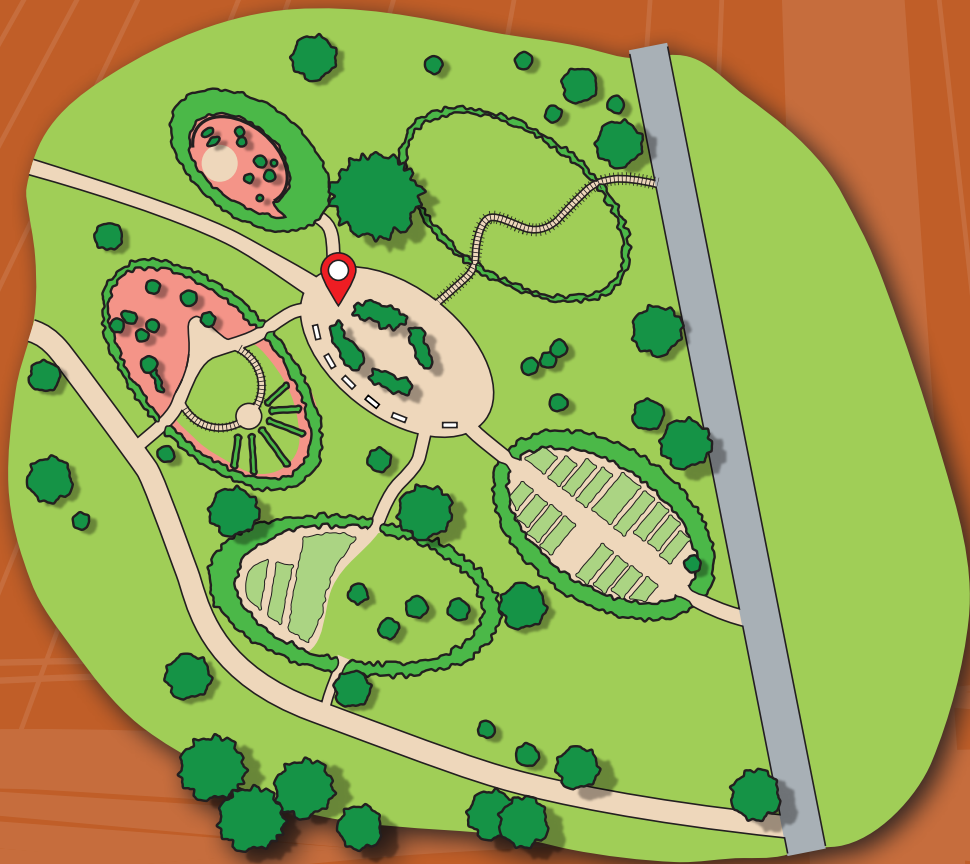
Mathilde LEFRANÇOIS

Conseillère pédagogique en langues vivantes – DSDEN du Bas-Rhin

Véronique MARTIN

Conseillère pédagogique en EPS – DSDEN du Bas-Rhin

Plan d'ensemble Übersichtsplan























L'arbre de vie (détail) | Sculpture : Jacky Keiff







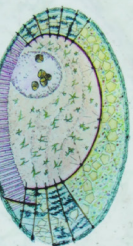






L'eau, c'est la vie

Strasbourg.eu
le commandant urbain



Conception : Richard SOTTRU, Espaces verts et environnement, Service d'urbanisme de la ville de Lahr
Réalisation : Services des espaces verts, ville de Strasbourg et Service de l'urbanisme, espaces verts et environnement de la ville de Lahr

La prairie fleurie représente notre espace vital européen caractérisé par des précipitations régulières. Il s'étend le long d'une large paroi en bois qui a de quoi éveiller notre curiosité. Diverses ouvertures pratiquées dans ce mur offrent une vue sur les espaces de vie les plus variés.

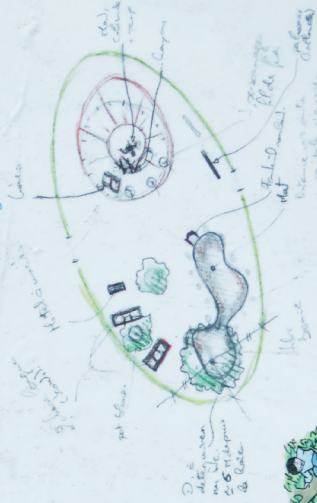
Le jardin de cactées forme le contrepoint à la prairie fleurie. La nature a appris ici à se contenter de très peu d'eau. Pour survivre, ces plantes ont appris à se constituer des réserves qu'elles protègent grâce à leurs épines.

L'être humain a également appris à stocker et à protéger cette précieuse humidité. Ne nous sommes-nous pas inspirés des fruits des courges de la pergola pour fabriquer nos fûts ? Instinctivement, nous tentons de colmater les fûts des fûts avec nos doigts car nous avons appris à être économes en eau, cette précieuse source de vie. Continuons ainsi.



Strasbourg.eu
eurométropole

Ce jardin est dédié à la Jeunesse Européenne et des Droits de l'Homme. Que cet été 2015 voit fleurir en Europe comme partout dans le monde les droits fondamentaux de chacun et de tous, la liberté et le respect mutuels, la fraternité universelle.



CLAYTON

Quai des dunes

Strasbourg
Ville et Comté d'Alsace

Conception : Guillaume FRUH, Strasbourg



Dans ce jardin, la notion de mouvement est omniprésente :

- À travers les dunes de sable tout d'abord, qui constituent un mouvement figé sculptural.
 - À travers la végétation et les pales ensuite, qui se balancent au gré du vent.
 - À travers un chemin de fer enfin, qui ondule du passé vers le futur, témoin de la confrontation de l'homme à la nature.
- Afin de contempler tous ces mouvements, le visiteur est invité à se poser là, sur des bagages abandonnés, formant un improbable quai des dunes.



Illustrations : The Big Family

En partenariat avec :











Capitulare de villis et curtis imperialibus

Strasbourg.eu
& COMMUNAUTÉ URBAINE



Conception et réalisation : Service des espaces verts
et de nature de la ville de Strasbourg

A la frontière des VIII et IX^{ème} siècles, Charlemagne fait rédiger un document fondateur : le Capitulaire De Villis. Ce document liste dans certains de ses chapitres, les plantes qu'il veut voir cultiver dans l'ensemble de ses domaines royaux.

Le jardin que vous allez visiter fait s'affronter une nature maîtrisée par l'action de l'homme à une nature sauvage et génitrice.

La partie haute du jardin est la représentation de cette flore décrite par le capitulaire, ordonnée et utile à la satisfaction de nos besoins.

La surface basse rappelle que la nature est d'abord sauvage, d'aspect anarchique. Cependant, elle comporte en son sein toutes les prémices des plantes que nous cultivons dans nos jardins actuels.



Certains trouveront que cette juxtaposition montre la faculté de l'homme à tirer le meilleur parti de son environnement. D'autres y verront plutôt combien nous dépendons de cette nature originelle. Quoi qu'il en soit, pour sa beauté, pour sa richesse et les possibilités qu'elle nous offre, la sagesse voudrait qu'on la respecte.

Le jardin climatique

strasbourg.eu
le jardin climatique

Conception : Thomas ZIPF, Génie civil, Espaces verts,
Installations techniques, ville de Kehl
Réalisation : Service des espaces verts, ville de Strasbourg et les
services techniques de la ville de Kehl



Nous sommes confrontés de plus en plus à des périodes de sécheresse et de grandes chaleurs dues au changement climatique. Nous recherchons donc sans cesse des plantes attrayantes à faible besoin en eau capables de résister aux situations climatiques les plus extrêmes.

Plantations :

Des plates bandes se regroupent autour d'une aire de repos centrale et sont plantées d'arbustes à fleurs, graminées et vivaces des régions arides voire steppiques.

Exemple: Buddleia, Berberis, Berberis, Nepeta, Salvia,....



Contenus associés

Le guide enseignant et les fiches d'activités élèves sont téléchargeables sur PLARELA, la plateforme de ressources linguistiques et culturelles régionales en allemand et alsacien.

Verwandte Inhalte

Die Handreichung für die Lehrkraft und die Schülerarbeitsblätter können von PLARELA, der regionalen Plattform für sprachliche und kulturelle Materialien in deutscher und elsässischer Sprache, heruntergeladen werden.

Cette ressource pédagogique, réalisée à la demande de la délégation académique aux relations internationales et aux langues vivantes de l'académie de Strasbourg, a été financée par le Fonds Commun Langue et Culture Régionales abondé par l'État, la Région Grand Est et la Collectivité européenne d'Alsace.